

# A.18

2014.04.24 VERDE

scala 1:2000

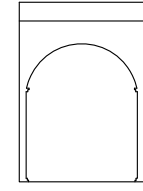


**COOPROGETTO**  
 architettura ingegneria servizi  
 via Severoli, 18 - 48018 Faenza  
 tel. 0546-29237 - fax. 0546-29261  
 e-mail: segreteria@cooprogetto.it  
 arch. Alessandro Buccì

**STUDIO TECNICO**  
 GEOM. CAVINA-MONTEVECCHI  
 ARCH. PAGANI

corso Matteotti n. 27 - 48018 Faenza  
 tel. 0546-28197 - fax. 0546-680247  
 e-mail: info@studiocavina.191.it

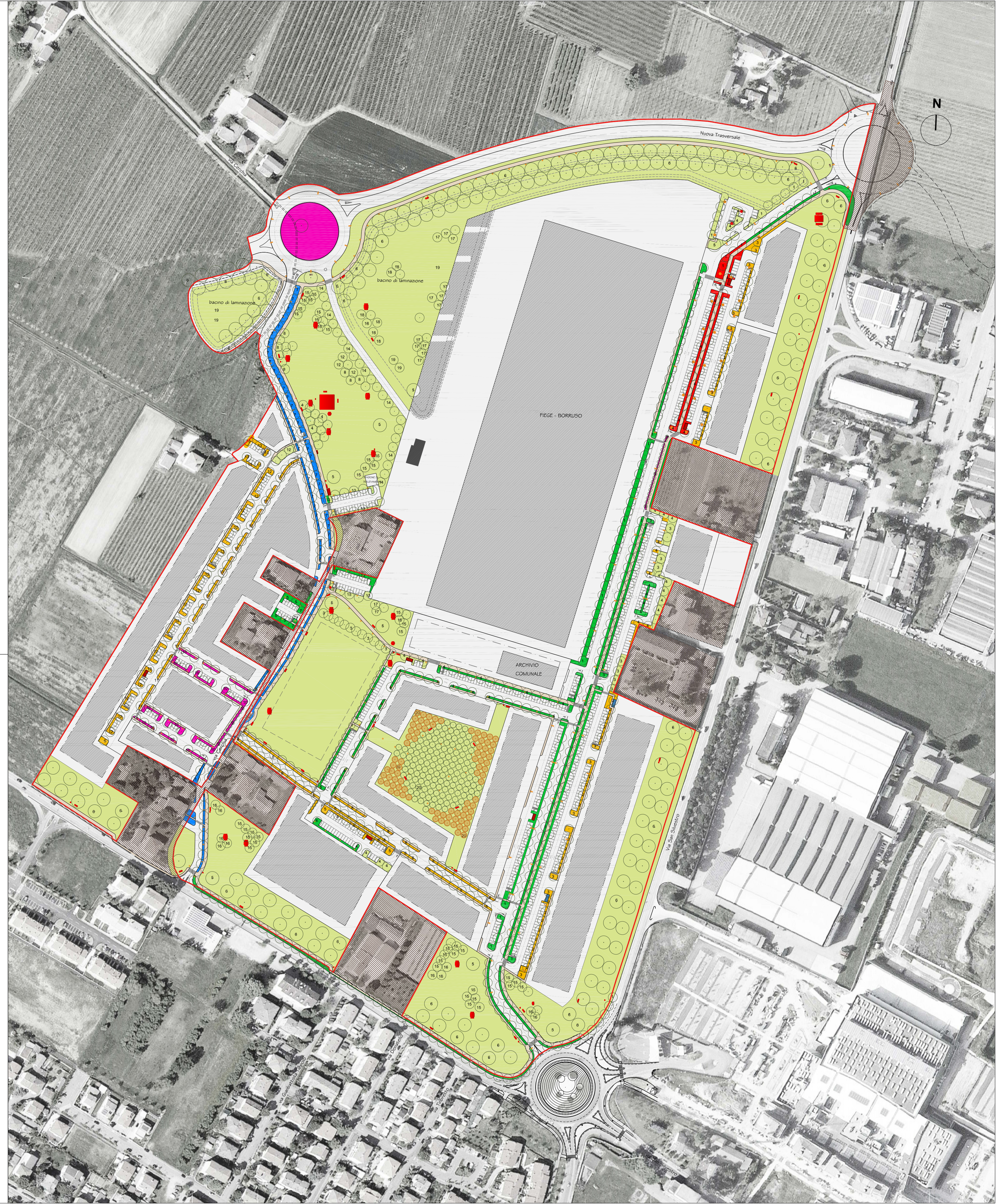
arch. Paola Pagani



con la consulenza specialistica di:

IMPIANTI PUBBLICA ILLUMINAZIONE Polistudio A. E. S. Società di Ingegneria S.r.l. - via Tortona n.10 - 47838 Riccione (RN) - tel. 0541-485300  
 RETE FOGNARIA Polistudio A. E. S. Società di Ingegneria S.r.l. - via Tortona n.10 - 47838 Riccione (RN) - tel. 0541-485300  
 VALSAT - SCREENING Polistudio A. E. S. Società di Ingegneria S.r.l. - via Tortona n.10 - 47838 Riccione (RN) - tel. 0541-485300  
 VALUTAZIONI ACUSTICHE Polistudio A. E. S. Società di Ingegneria S.r.l. - via Tortona n.10 - 47838 Riccione (RN) - tel. 0541-485300  
 GEOLOGICA Geologo Vittorio Venturini - via Cervese n.1080 - 47521 Cesena (FC) - tel. 0547-1955198  
 STUDIO DEL TRAFFICO Ing. Simona Longhi

Revisione \_\_\_\_\_ Data \_\_\_\_\_ Firma dei tecnici ognuno per le proprie competenze \_\_\_\_\_



- LEGENDA ALBERATURE**
- 1 Celtis australis
  - 2 Liquidambar styraciflua
  - 3 Populus alba pyramidalis
  - 4 Fraxinus angustifolia "Raywood"
  - 5 Quercus cerris
  - 6 Platanus platanor "vallis clausa"
  - 7 Ulmus pumila
  - 8 Acer platanoides
  - 9 Carpinus betulus pyramidalis
  - 10 Liriodendrum tulipifera
  - 11 Ginkgo biloba maschio
  - 12 Acer rubrum "october glory"
  - 13 Morus alba
  - 14 Tilia platyphyllos
  - 15 Quercus ilex
  - 16 Quercus suber
  - 17 Taxodium distichum
  - 18 Sequoia sempervirens
  - 19 Salix babylonica
  - 20 Populus nigra i214
  - 20 Populus nigra i214 (configurazione finale)

- LEGENDA ARBUSTI E AIUOLE**
- 60% Abelia x grandiflora, 40% Aucuba japonica
  - 50% Hypericum hidcote, 50% Lonicera pileata
  - 40% Viburnum tinus, 60% Spiraea van hottey
  - 50% Loropetalum, Lonicera nitida
  - Prato
  - Rose tappezzanti
  - Aiuola A
  - Aiuola B
  - Aiuola C
  - Aiuola D
  - Aiuola E

- LEGENDA ARREDI**
- cestino portarifiuti
  - Panchina tipo "Faenza"
  - Tavolo e panche
  - Attrezzature ludiche
  - cartello informativo
  - Fontanella