



COMUNE DI FAENZA - SETTORE TERRITORIO

S.I.T. - Sistema Informativo Territoriale

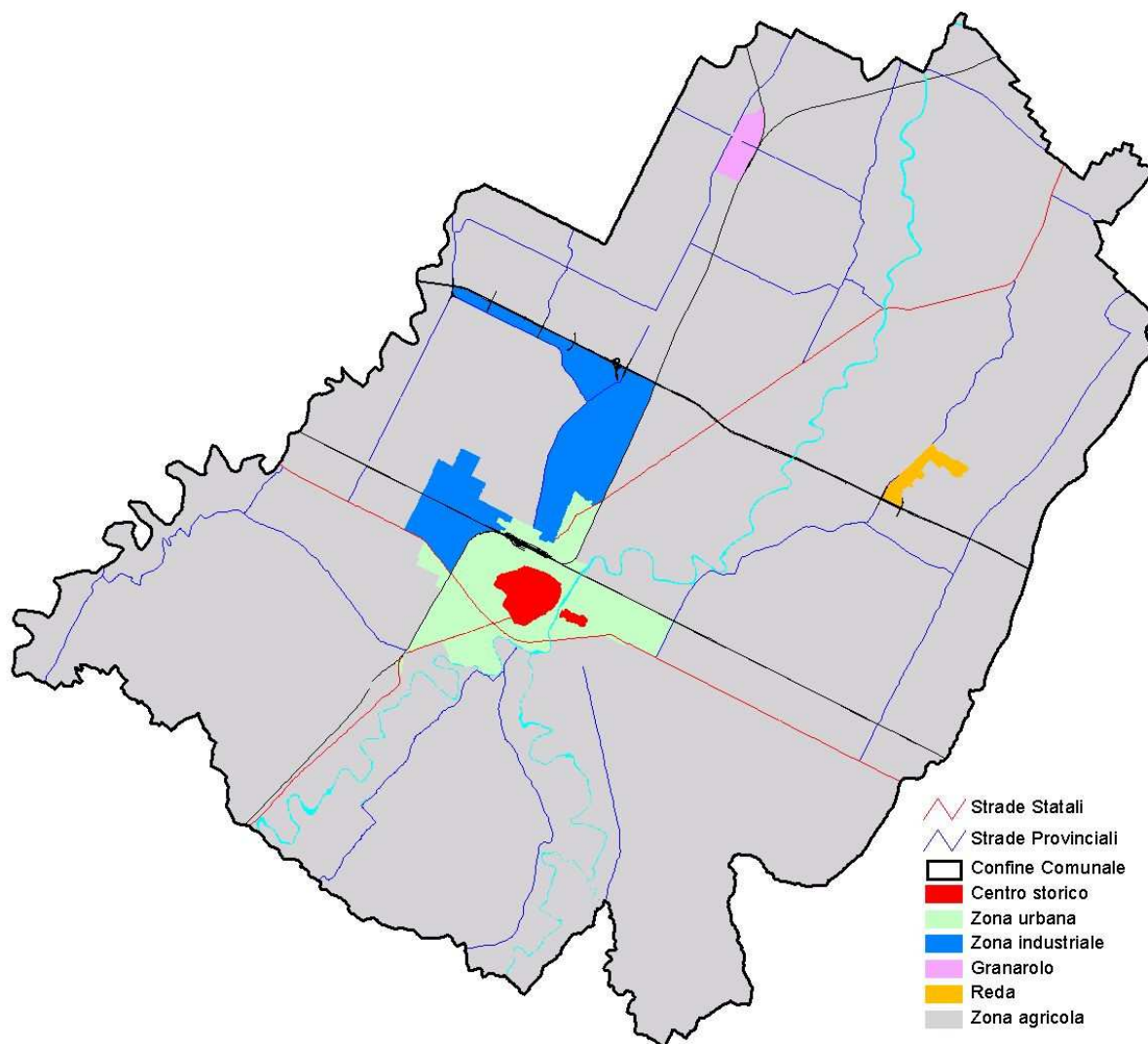
Via Zanelli, 4 - Tel 0546 691551 / Fax 0546 691553

E-mail territorio@comune.faenza.ra.it

<http://www.comune.faenza.ra.it>

Statistica dell'attività edilizia del Comune di Faenza

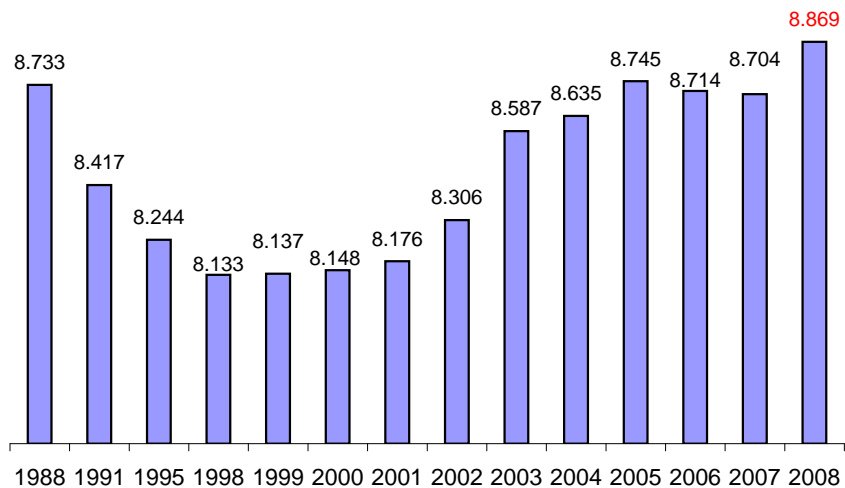
2008



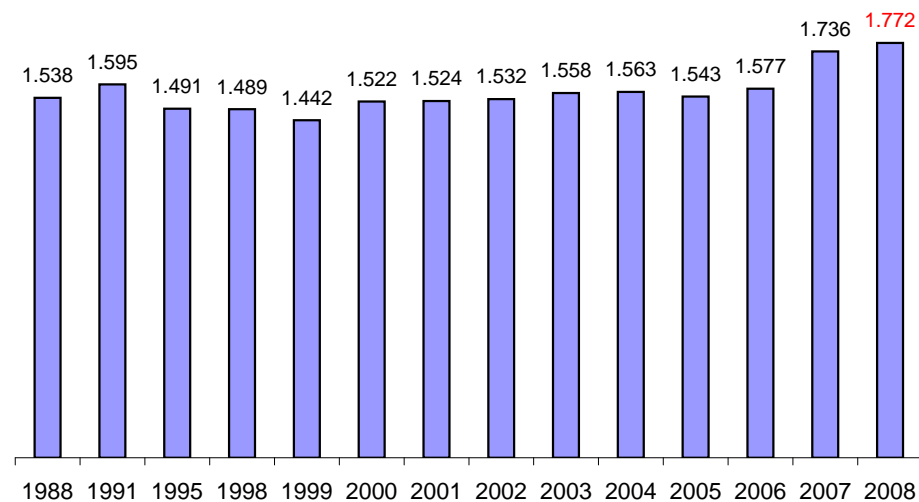
Suddivisione famiglie e popolazione per zone

Zona di PRG	FAMIGLIE 2007		FAMIGLIE 2008		POPOLAZIONE 2007		POPOLAZIONE 2008		PERSONE PER FAMIGLIA 2007	PERSONE PER FAMIGLIA 2008
	n°	%	n°	%	n°	%	n°	%	n°	n°
CENTRO STORICO	4.439	18,5%	4.517	18,5%	8.704	16%	8.869	16%	1,96	1,96
ZONA URBANA	13.100	54%	13.234	54%	29.900	53%	30.125	53%	2,28	2,28
ZONA INDUSTRIALE	702	3%	729	3%	1.736	3%	1.772	3%	2,47	2,43
ZONA AGRICOLA	5.104	21%	5.192	21%	13.750	24,5%	14.100	25%	2,69	2,72
REDA	334	1,5%	351	1,5%	826	1,5%	846	1%	2,47	2,41
GRANAROLO	520	2%	524	2%	1.215	2%	1.210	2%	2,34	2,31
Totale	24.199	100%	24.547	100%	56.131	100%	56.922	100%	2,32	2,32

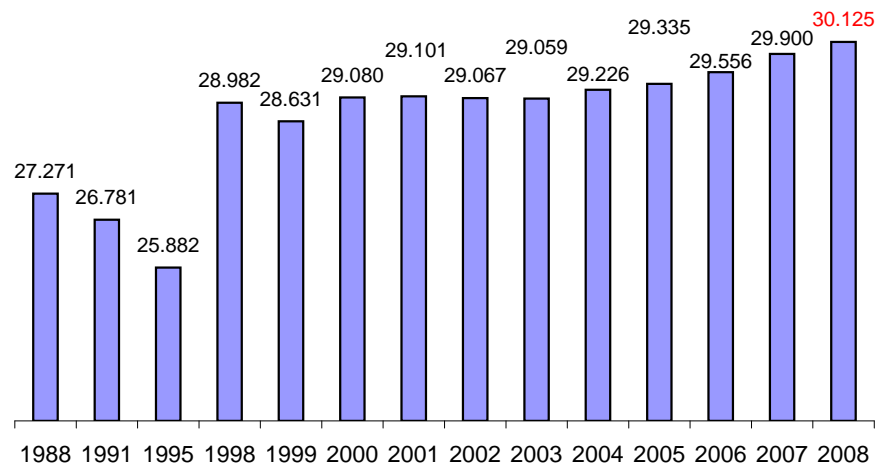
POPOLAZIONE CENTRO STORICO



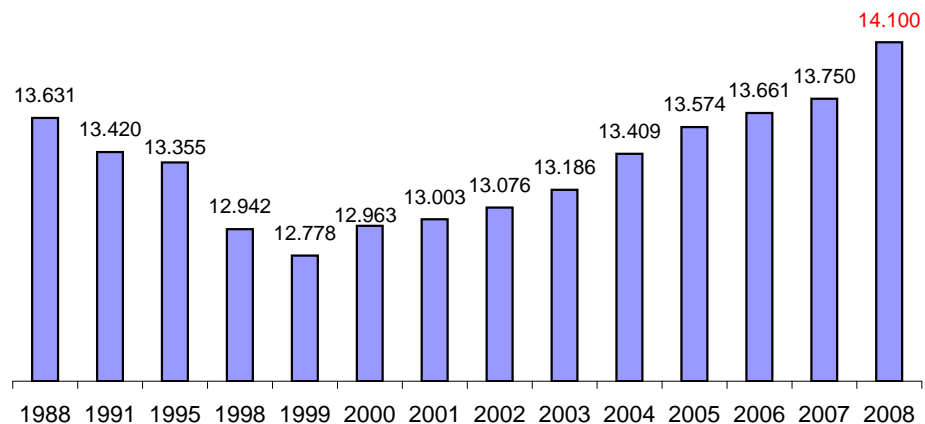
POPOLAZIONE ZONA INDUSTRIALE



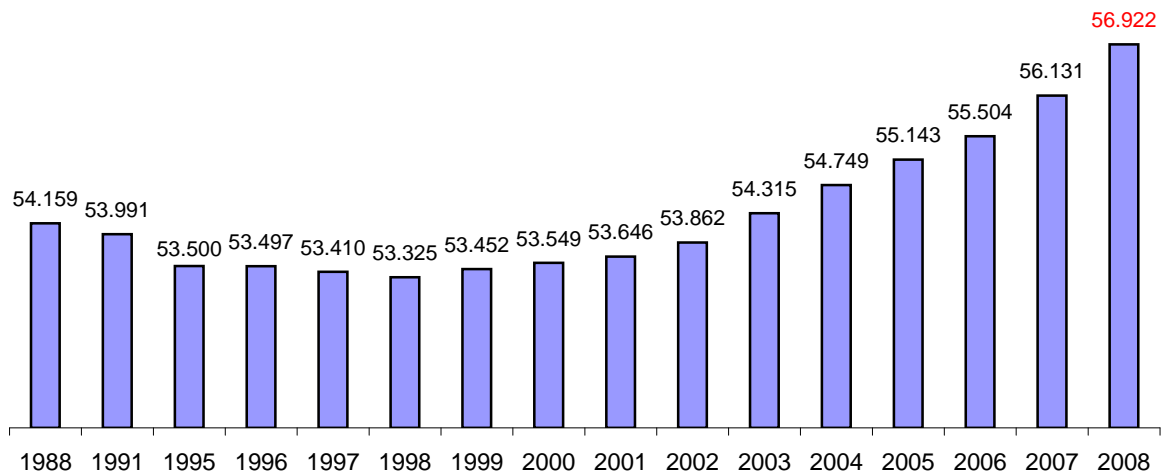
POPOLAZIONE ZONA URBANA



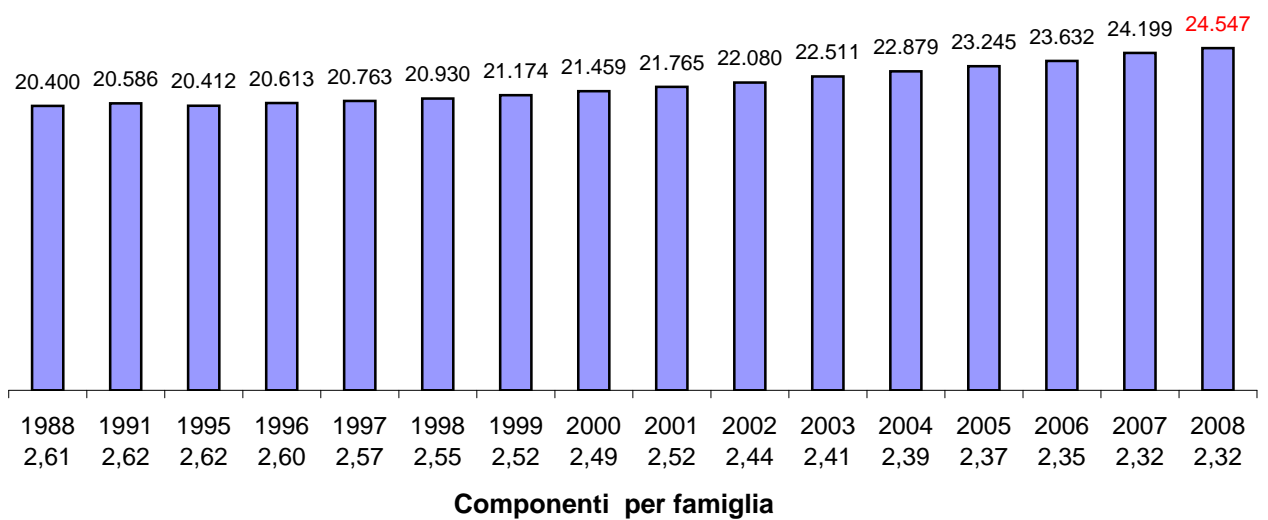
POPOLAZIONE ZONA AGRICOLA



ANDAMENTO POPOLAZIONE

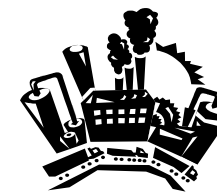


ANDAMENTO FAMIGLIE





Tipologie di interventi



(Per pratiche rilasciate nel 2008)

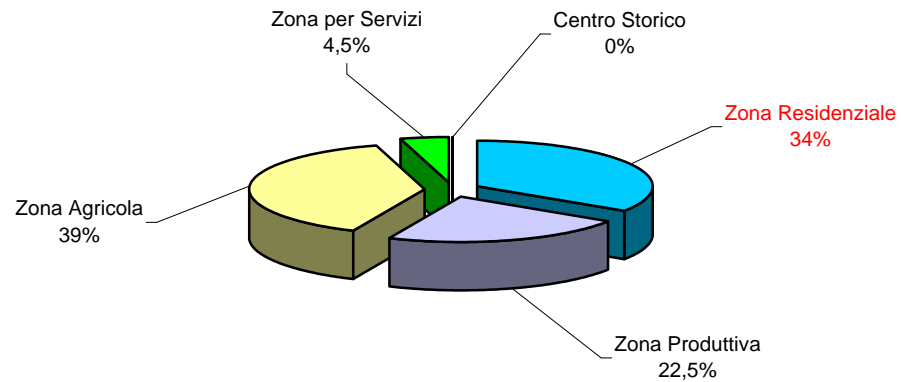
Tipo di intervento	CENTRO STORICO		ZONA RESIDENZIALE		ZONA PRODUTTIVA		ZONA AGRICOLA		ZONA PER SERVIZI		TOT 2008	TOT 2007
	n°	%	n°	%	n°	%	n°	%	n°	%	n°	n°
<i>Nuove costruzioni</i>	0	0%	23	34%	15	22,5%	26	39%	3	4,5%	67	87
<i>Recupero di fabbricati esistenti (*)</i>	58	19%	90	30%	41	13%	112	37%	4	1%	305	343
<i>Ristrutturazione e ampliamento</i>	3	4%	16	23%	6	9%	44	63%	1	1%	70	55
<i>Cambio d'uso con opere</i>	3	8%	8	20,5%	13	33%	14	36%	1	2,5%	39	41
<i>Cambio d'uso senza opere</i>	20	37%	7	13%	1	2%	26	48%	0	0%	54	38
<i>Opere in sanatoria</i>	1	5,5%	10	55,5%	0	0%	7	39%	0	0%	18	13
<i>Manutenzione straordinaria</i>	76	24%	144	45%	34	10,5%	62	19%	5	1,5%	321	326
<i>Passo carraio</i>	0	0%	2	25%	0	0%	6	75%	0	0%	8	6
<i>Demolizioni</i>	0	0%	9	33%	4	15%	14	52%	0	0%	27	17
<i>Insegne e targhe</i>	12	38%	10	31%	10	31%	0	0%	0	0%	32	49
<i>Impianti tecnologici</i>	1	2%	16	38%	5	12%	20	48%	0	0%	42	47
<i>Recinzioni</i>	0	0%	9	36%	2	8%	12	48%	2	8%	25	33
<i>Pozzo</i>	0	0%	0	0%	0	0%	0	0%	0	0%	0	1
<i>Pergolati e annessi in legno</i>	0	0%	26	59%	1	2%	17	39%	0	0%	44	32
<i>Vetrine</i>	0	0%	0	0%	0	0%	0	0%	0	0%	0	0
<i>Piscina scoperta</i>	0	0%	0	0%	0	0%	4	100%	0	0%	4	2
<i>Urbanizzazioni</i>	0	0%	10	59%	5	29%	0	0%	2	12%	17	14
<i>Bonifica agricola</i>	0	0%	0	0%	0	0%	1	100%	0	0%	1	1
<i>Altro (**)</i>	5	12%	9	22%	8	20%	16	39%	3	7%	41	23
											1115	1128

(*) Interventi di ristrutturazione, restauro e risanamento, modifiche interne ed esterne.

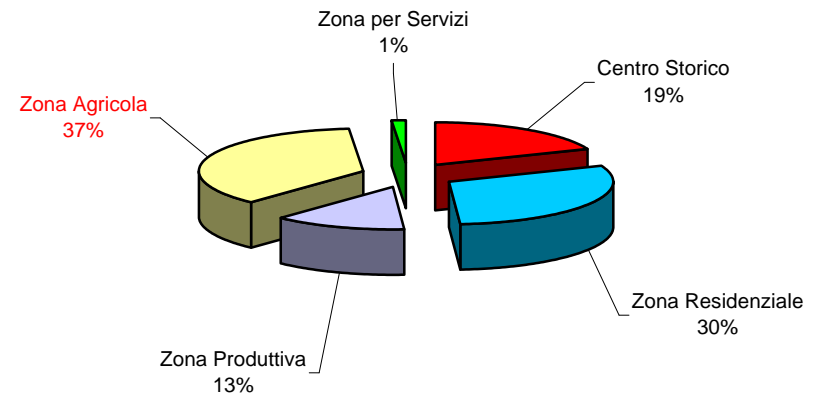
(**) Interventi sulle infrastrutture, edicole sacre, tende, ecc.

Tipologie di intervento

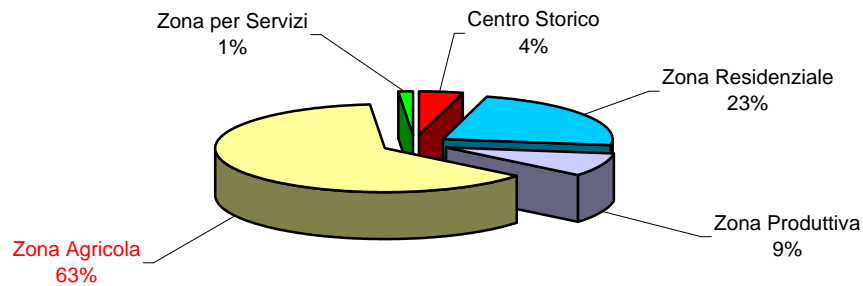
NUOVE COSTRUZIONI



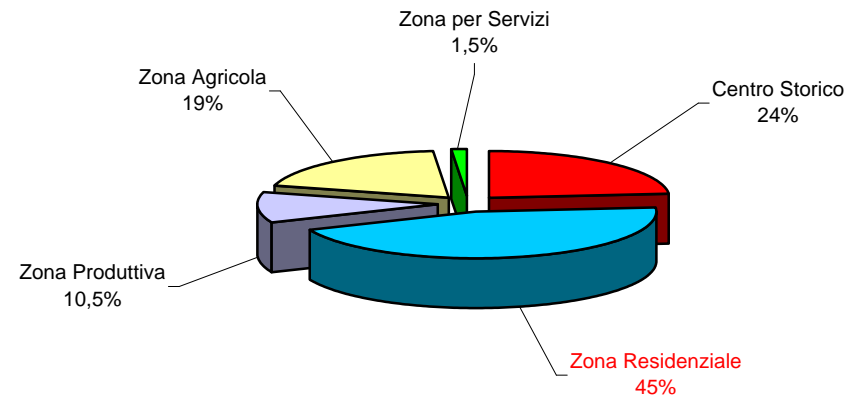
RECUPERO DI FABBRICATI ESISTENTI



RISTRUTTURAZIONE E AMPLIAMENTO



MANUTENZIONE STRAORDINARIA



Nuovi Appartamenti 2008

per tipologia di intervento

(per pratiche rilasciate nel 2008)

Tipo d'intervento	2006		2007		2008		2005	2006	2007	2008	2005	2006	2007	2008
	n°	%	n°	%	n°	%	m ² totali	m ² totali	m ² totali	m ² totali	m ² sup. media	m ² sup. media	m ² sup. media	m ² sup. media
	Nuove costruzioni	228	59%	493	75%	170	51%	24.407	14.808	32.475	13.786	65	65	66
Recupero di fabbricati esistenti (*)	81	21%	86	13%	48	14%	3.104	5.699	6.097	3.384	62	70	71	71
Ristrutturazione e Ampliamento	59	15%	53	8%	92	28%	8.079	4.283	3.535	6.867	74	73	67	75
Cambio d'uso con opere e altri	20	5%	24	4%	23	7%	1.548	2.047	2.075	1.978	81	102	86	86
Totale	388	100%	656	100%	333	100%	37.138	26.837	44.182	26.015	67	69	67	78

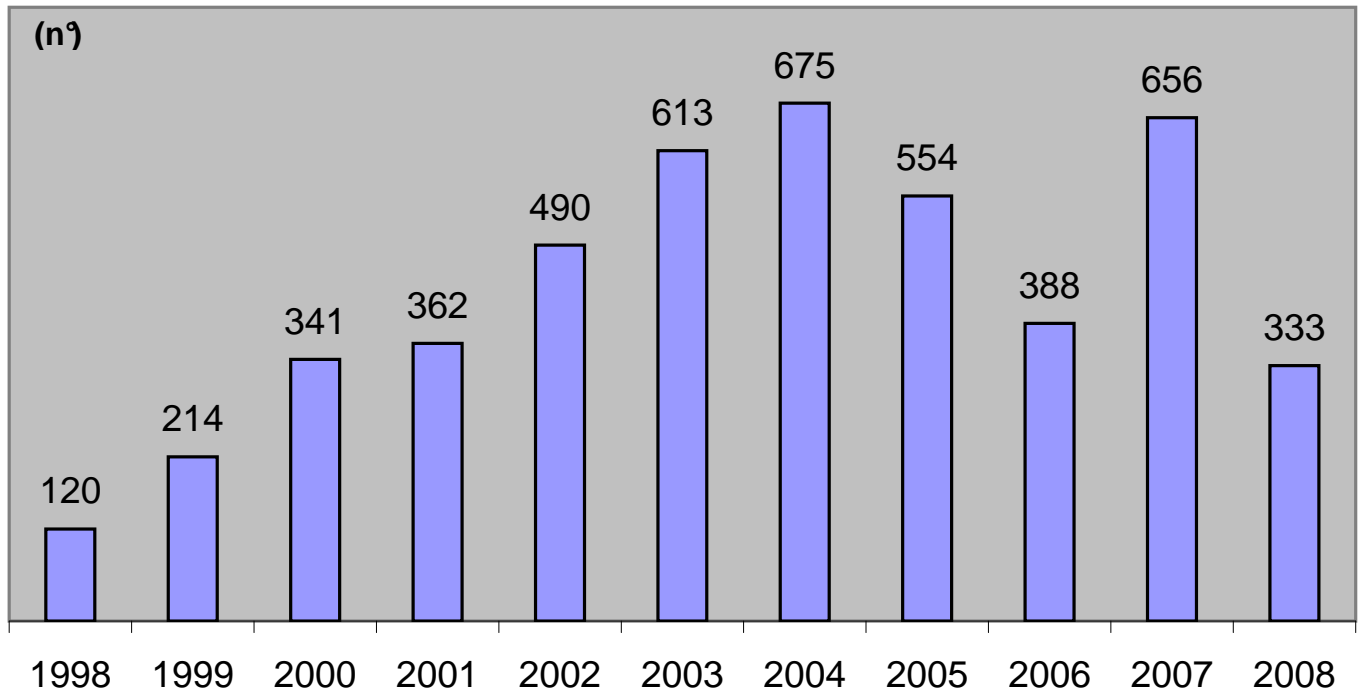
(*) Interventi di ristrutturazione, restauro e risanamento, modifiche interne ed esterne.

per zone urbanistiche e tipologie interventi

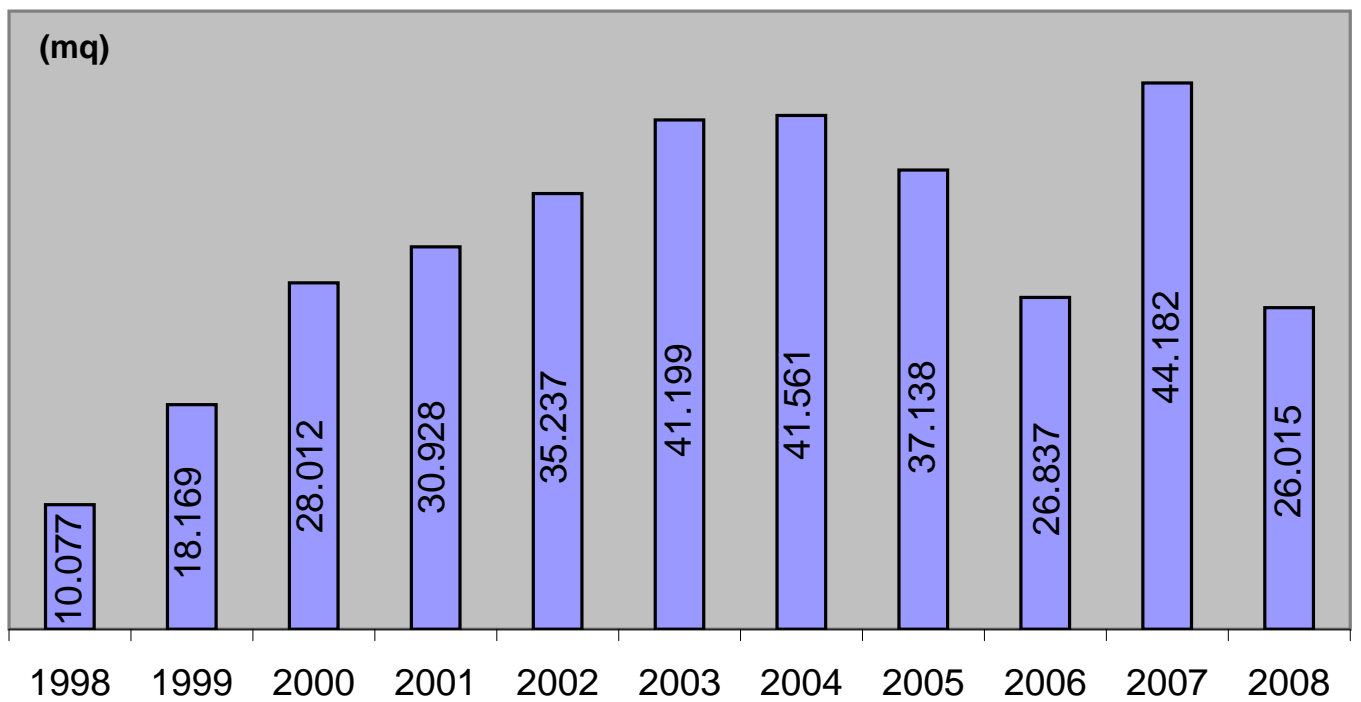
Tipo d'intervento	CENTRO STORICO			ZONA RESIDENZIALE			ZONA PRODUTTIVA			ZONA AGRICOLA			TOTALE		
	2006	2007	2008	2006	2007	2008	2006	2007	2008	2006	2007	2008	2006	2007	2008
Nuove costruzioni	0	0	0	222	323	142	0	168	4	6	2	24	228	493	170
Recupero di fabbricati esistenti (*)	32	38	17	36	11	3	0	0	0	13	37	28	81	86	48
Ristrutturazione e Ampliamento	0	4	4	4	14	6	0	0	0	55	35	82	59	53	92
Cambio d'uso con opere e altri	9	9	9	5	3	4	2	1	2	4	11	8	20	24	23
Totale	41	51	30	267	351	155	2	169	6	78	85	142	388	656	333

(*) Interventi di ristrutturazione, restauro e risanamento, modifiche interne ed esterne.

NUOVI APPARTAMENTI



NUOVE SUPERFICI RESIDENZIALI



Nuove Superfici *2008*

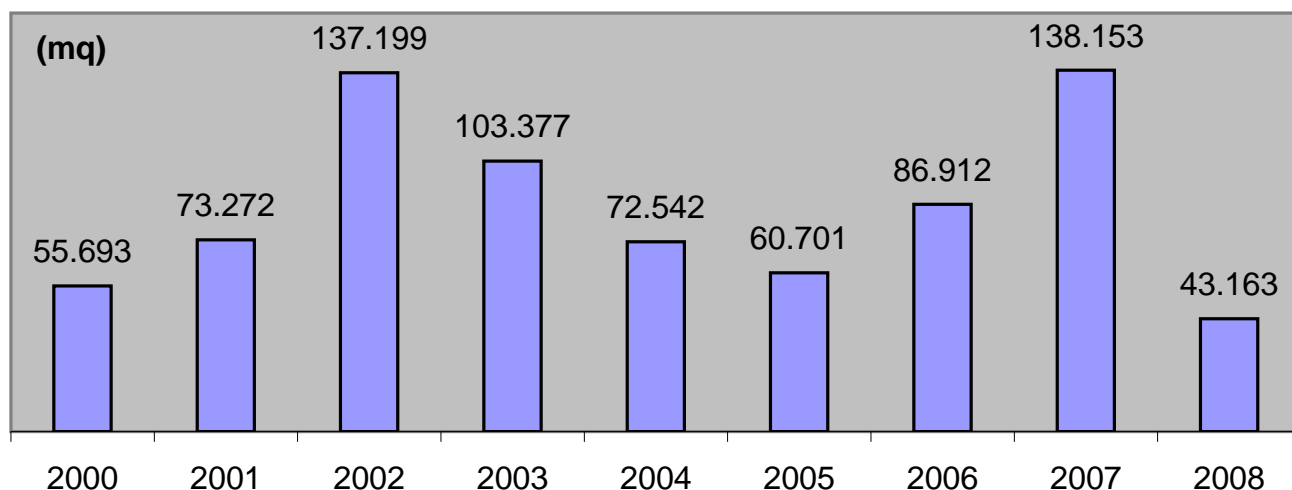
Tipo d'intervento	Nuove Superfici			Nuove Superfici			Nuove Superfici			Nuove Superfici		
	2005			2006			2007			2008		
	n°	mq.	%	n°	mq.	%	n°	mq.	%	n°	mq.	%
Nuove costruzioni	89	60.701	70%	67	86.912	95%	87	138.153	96%	67	43.163	90%
Ampliamenti	107	25.493	30%	59	4.689	5%	55	6.078	4%	70	4.892	10%
Totale	196	86.194	100%	126	91.601	100%	142	144.231	100%	137	48.055	100%

Destinazione d'uso	CENTRO STORICO		ZONA RESIDENZIALE		ZONA PRODUTTIVA		ZONA AGRICOLA		ZONA PER SERVIZI		TOTALE	
	mq.	%	mq.	%	mq.	%	mq.	%	mq.	%	mq.	%
Abitativa (*)	300	89%	16.532	100%	0	0%	4.969	46%	0	0%	21.801	45%
Servizi	0	0%	0	0%	0	0%	217	2%	651	100%	868	2%
Commercio al dettaglio (**)	36	11%	0	0%	243	1%	0	0%	0	0%	279	1%
Artigianato	0	0%	0	0%	1.448	7,5%	0	0%	0	0%	1.448	3%
Produttivo	0	0%	0	0%	17.992	91,5%	0	0%	0	0%	17.992	37%
Agricola	0	0%	0	0%	0	0%	5.667	52%	0	0%	5.667	12%
Alberghiera	0	0%	0	0%	0	0%	0	0%	0	0%	0	0%
Totale	336	100%	16.532	100%	19.683	100%	10.853	100%	651	100%	48.055	100%

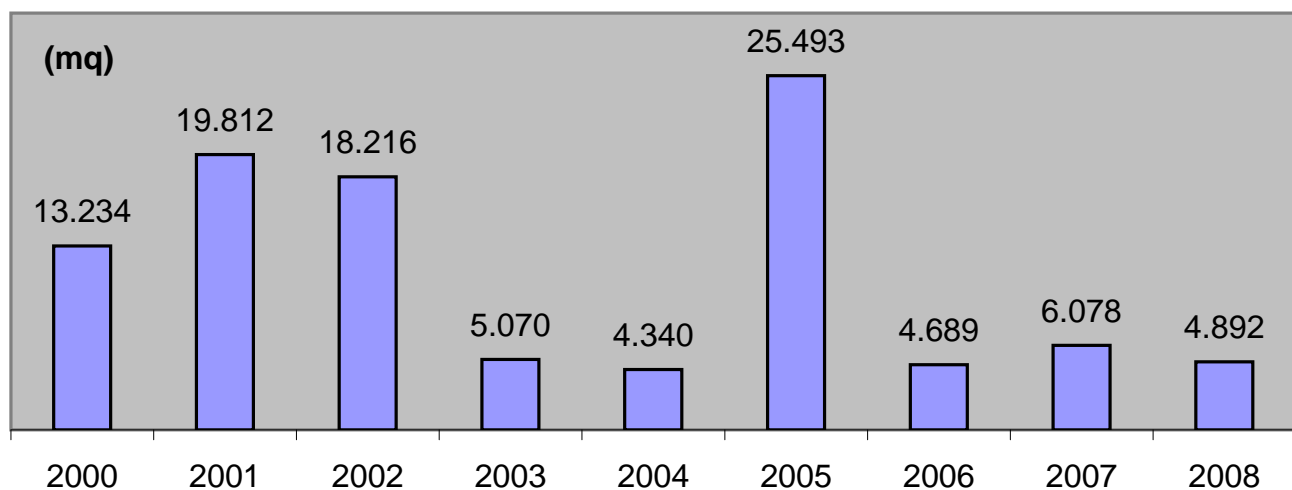
(*) Comprensiva dei locali accessori e autorimesse a servizio dell'abitazione.
n.b. I dati sono riferiti esclusivamente alle nuove costruzioni e ampliamenti.

(**) E' compreso anche la funzione direzionale)

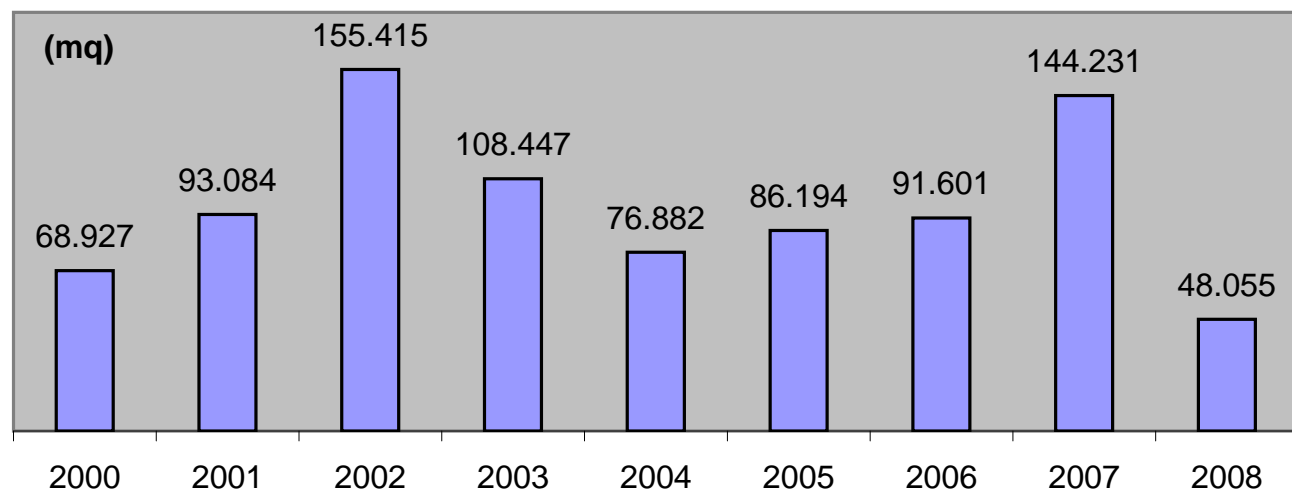
SUPERFICI DERIVANTI DA NUOVE COSTRUZIONI

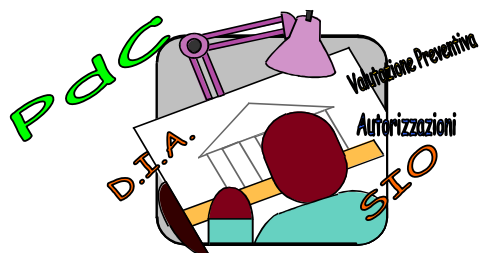


SUPERFICI DERIVANTI DA AMPLIAMENTI



TOTALE NUOVE SUPERFICI





Attività edilizia per zona di PRG

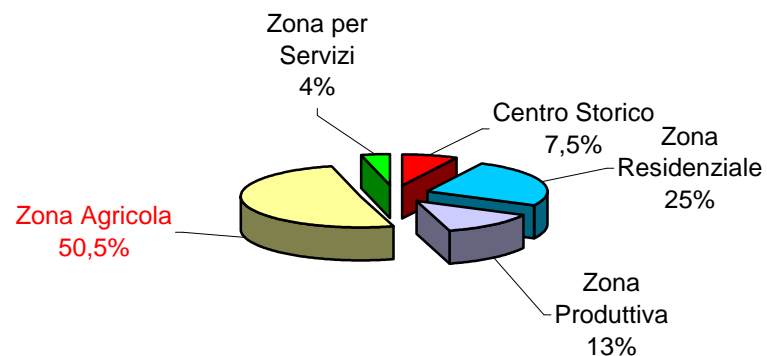
2008

(per pratiche rilasciate nel 2008)

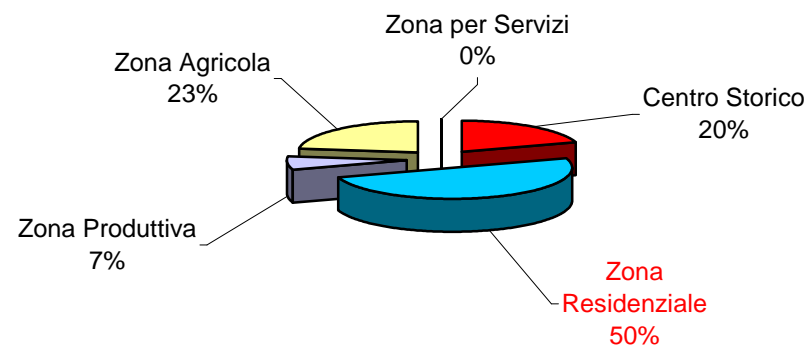
ZONA DI PRG	PERMESSI DI COSTRUIRE		AUTORIZZAZIONI P.P. - SIO		AUTORIZZAZIONI AMMINISTRATIVE		DENUNCIA DI INIZIO ATTIVITA'		VALUTAZIONE PREVENTIVA		TOTALE ATTI
	n°	%	n°	%	n°	%	n°	%	n°	%	n°
CENTRO STORICO	15	7,5%	0	0%	12	20%	149	18%	3	10%	179
ZONA RESIDENZIALE	51	25%	3	75%	30	50%	303	37%	2	7%	389
ZONA PRODUTTIVA	27	13%	1	25%	4	7%	111	13,5%	2	7%	145
ZONA AGRICOLA	103	50,5%	0	0%	14	23%	242	29,5%	22	76%	381
ZONA PER SERVIZI	8	4%	0	0%	0	0%	13	2%	0	0%	21
TOTALE	204	100%	4	100%	60	100%	818	100%	29	100%	1.115

	PERMESSI DI COSTRUIRE	AUTORIZZAZIONI P.P. - SIO	AUTORIZZAZIONI AMMINISTRATIVE	DENUNCIA DI INIZIO ATTIVITA'	VALUTAZIONE PREVENTIVA	TOTALE ATTI
ANNO 2003	278	11	0	1003	22	1.314
ANNO 2004	236	8	0	988	27	1.259
ANNO 2005	214	8	31	897	17	1.167
ANNO 2006	194	11	72	896	35	1.208
ANNO 2007	222	6	52	792	56	1.128
ANNO 2008	204	4	60	818	29	1.115

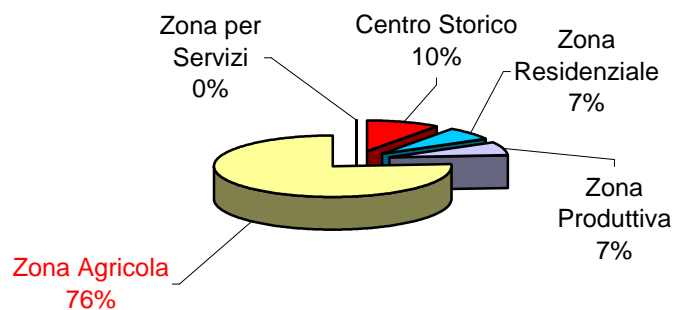
PERMESSI DI COSTRUIRE



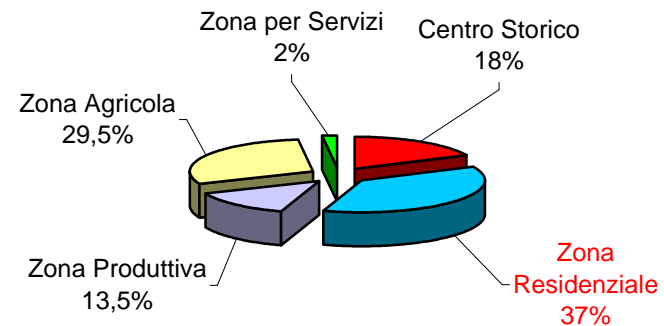
AUTORIZZAZIONI AMMINISTRATIVE

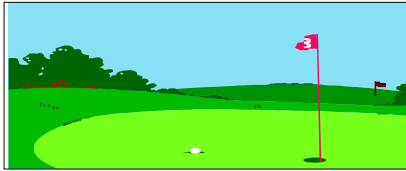


VALUTAZIONI PREVENTIVE



DENUNCIA DI INIZIO ATTIVITA'



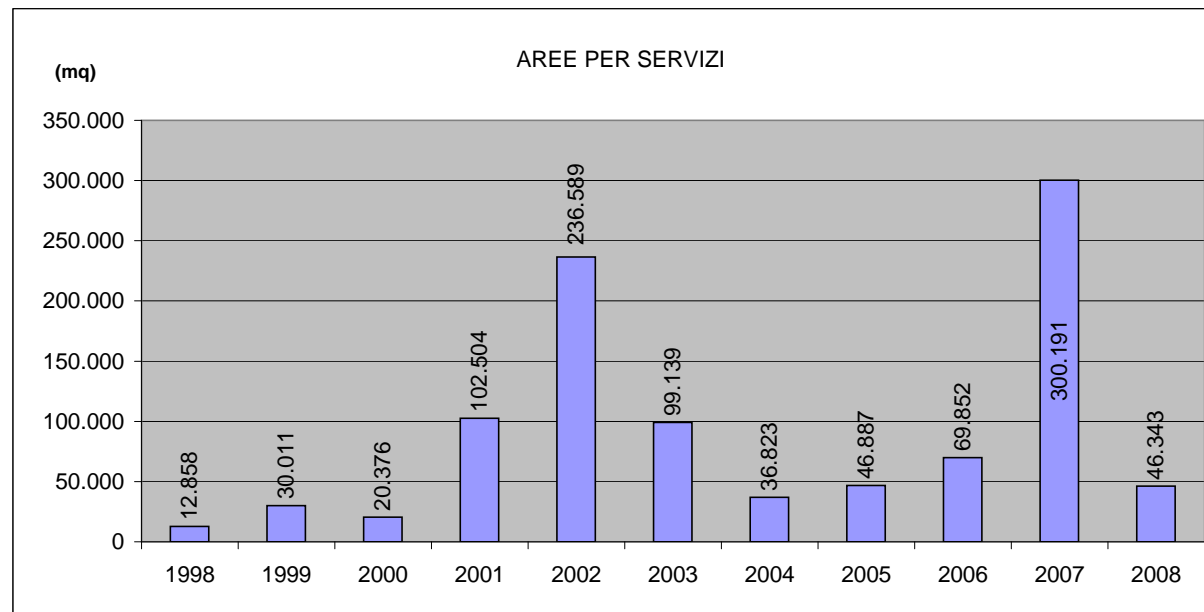


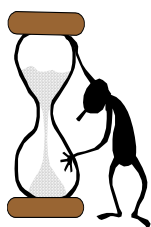
Nuove aree per

SERVIZI

(per pratiche rilasciate nel 2008)

	CENTRO STORICO			ZONA RESIDENZIALE			ZONA PRODUTTIVA			ZONA AGRICOLA			TOTALE (m ²)		
	2006	2007	2008	2006	2007	2008	2006	2007	2008	2006	2007	2008	2006	2007	2008
Parcheggio Pubblico	0	0	0	3.716	38.363	4.604	10.445	23.266	2.637	0	0	0	14.161	61.629	7.241
Parcheggio uso Pubblico	0	0	0	3.748	10.016	615	361	59.850	152	218	0	4.265	4.327	69.866	5.032
Verde Pubblico	0	0	0	11.851	71.404	23.121	19.314	28.645	510	0	0	0	31.165	100.049	23.631
Strade	0	0	0	7.429	23.348	6.684	10.513	36.552	2.545	0	0	0	17.942	59.900	9.229
Piste Ciclabili	0	0	0	1.415	4.075	1.050	842	4.672	160	0	0	0	2.257	8.747	1.210
Totale	0	0	0	28.159	147.206	36.074	41.475	152.985	6.004	218	0	6.273	69.852	300.191	46.343





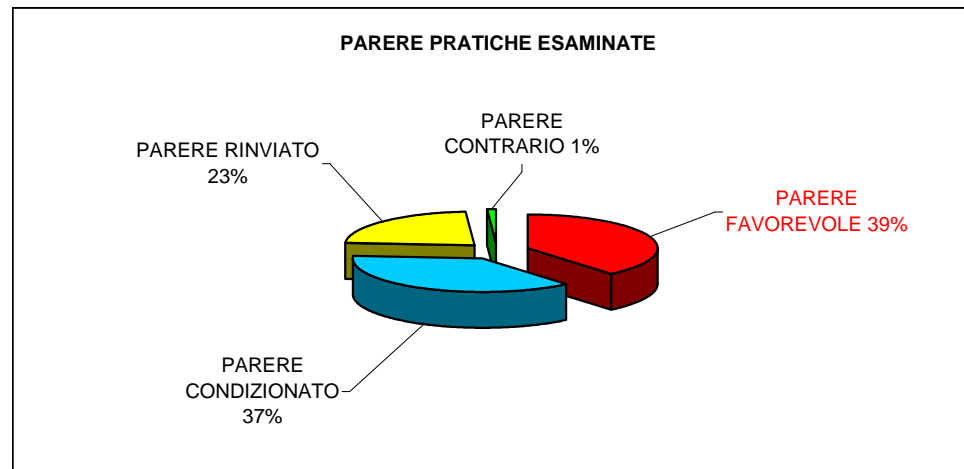
Tempi di rilascio atti

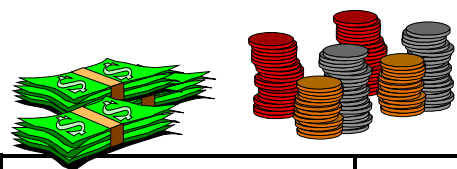
TIPO PRATICA	2005	%	2006	%	2007	%	2008	%	TEMPO DI RILASCIO 2005 (gg)	TEMPO DI RILASCIO 2006 (gg)	TEMPO DI RILASCIO 2007 (gg)	TEMPO DI RILASCIO 2008 (gg)	TEMPO DI LEGGE (gg)
<i>Permessi di Costruire</i>	214	9%	194	8%	222	8%	204	8%	41	41	40	38	75
<i>Autorizzazioni P.P. - SIO</i>	8	0,5%	11	0,5%	6	0%	4	0,5%	–	–	–	–	–
<i>Autorizzazione Amministrativa</i>	31	1%	72	3%	56	2%	60	2%	7	7	7	7	30
<i>Dichiarazione Inizio Attività</i>	897	37%	896	37,5%	792	29%	818	32%	30	30	30	30	30
<i>Valutazione Preventiva</i>	17	1%	35	1,5%	52	2%	29	1%	30	24	24	20	45
<i>Richiesta Autorizzazione Sismica</i>	30	1%	25	1%	28	1%	11	0,5%	–	–	–	–	–
<i>Denuncia di Deposito Sismico</i>	335	14%	293	12%	298	11%	287	11%	–	–	–	–	–
<i>Certificato di Destinazione Urbanistica</i>	310	13%	342	14,5%	290	11%	232	9%	4	4	4	4	30
<i>Certificati: Abitabilità/Agibilità</i>	58	2,5%	40	2%	123	5%	80	3%	10	10	10	10	30
<i>Volturazioni</i>	76	3%	76	3%	57	2%	69	3%	4	4	4	4	30
<i>Altre certificazioni</i>	430	18%	411	17%	798	29%	753	30%	10	10	10	10	30
Totale	2.406	100%	2.395	100%	2.722	100%	2.547	100%					

Commissioni Edilizie



ANNO	RIUNIONI	PRATICHE ESAMINATE	PARERE FAVOREVOLE		PARERE CONDIZIONATO		PARERE CONTRARIO		PARERE RINVIATO	
			n°	%	n°	%	n°	%	n°	%
2002	17	110	84	76%	24	22%	0	0%	2	2%
2003	15	191	112	58,5%	70	36,5%	2	1%	7	4%
2004	13	206	105	51%	81	39%	3	1,5%	17	8,5%
2005	19	189	97	51%	83	44%	0	0%	9	5%
2006	14	151	62	41%	77	51%	0	0%	12	8%
2007	22	245	83	34%	139	56,5%	2	1%	21	8,5%
2008	18	286	111	39%	107	37%	3	1%	65	23%

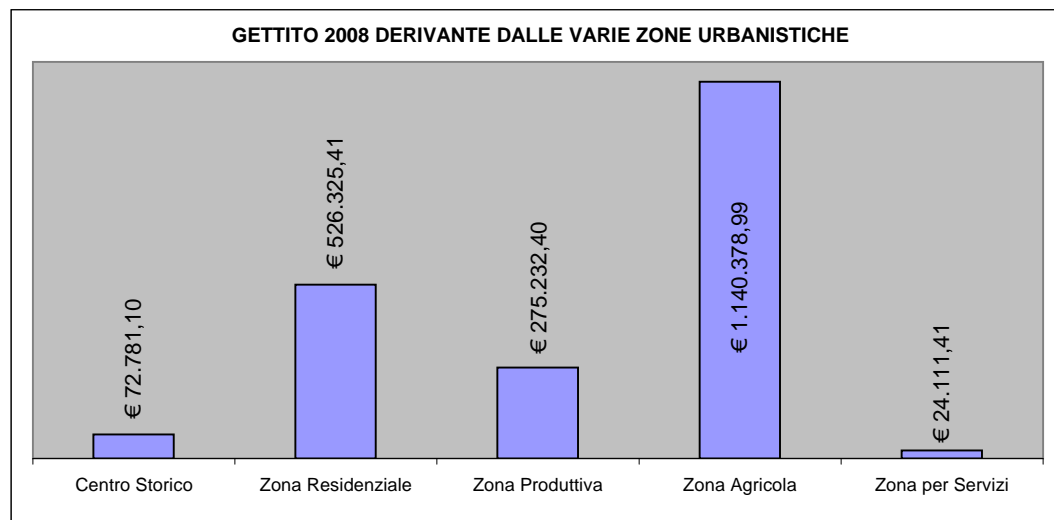
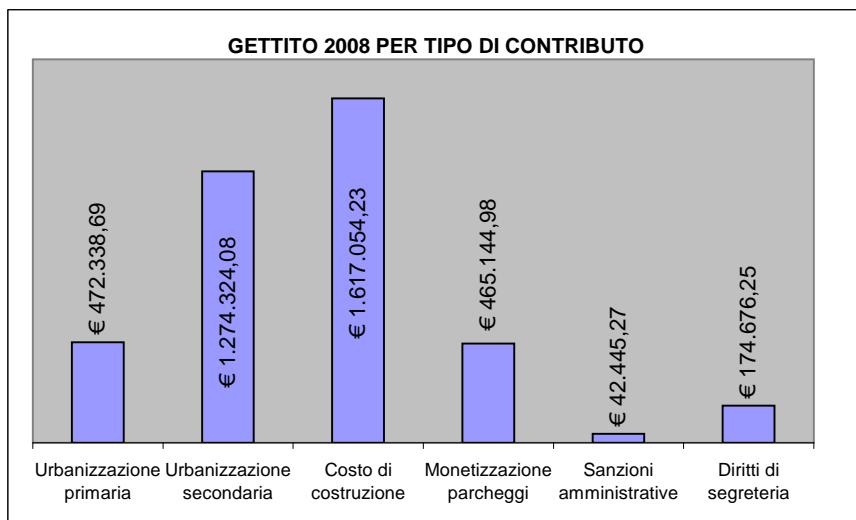




Oneri 2008

(oneri incassati sulla base del ritiro degli atti)

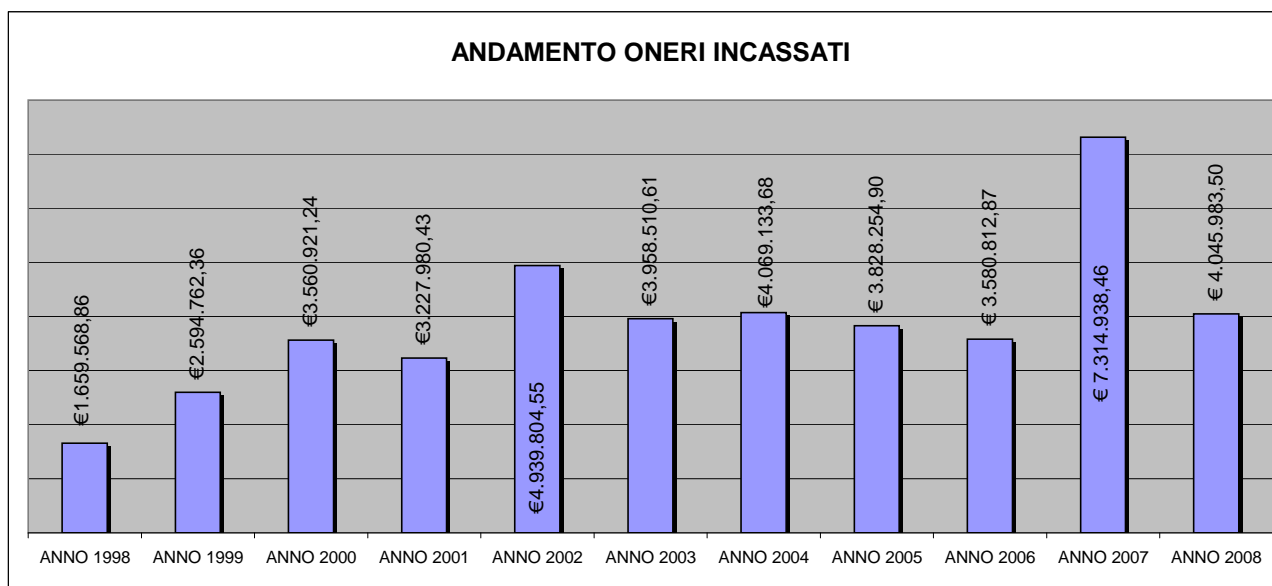
ONERI	CENTRO STORICO	ZONA RESIDENZIALE	ZONA PRODUTTIVA	ZONA AGRICOLA	ZONA PER SERVIZI	Da anni precedenti incassati nel 2008	TOTALE
Urbanizzazione primaria	€ 17.340,01	€ 39.899,61	€ 62.315,72	€ 223.707,22	€ 5.544,49	€ 123.531,64	€ 472.338,69
Urbanizzazione secondaria	€ 25.077,14	€ 127.088,97	€ 144.977,74	€ 360.342,56	€ 8.031,17	€ 608.806,50	€ 1.274.324,08
Costo di costruzione	€ 8.246,44	€ 230.503,71	€ 45.379,68	€ 432.362,73	€ 5.821,09	€ 894.740,58	€ 1.617.054,23
Monetizzazione parcheggi	€ -	€ 70.510,54	€ -	€ 33.351,03	€ -	€ 361.283,41	€ 465.144,98
Sanzioni amministrative	€ 4.000,00	€ 14.360,46	€ 2.016,00	€ 21.036,81	€ -	€ 1.032,00	€ 42.445,27
Diritti di segreteria	€ 18.117,51	€ 43.962,12	€ 20.543,26	€ 69.578,64	€ 4.714,66	€ 17.760,06	€ 174.676,25
TOTALE	€ 72.781,10	€ 526.325,41	€ 275.232,40	€ 1.140.378,99	€ 24.111,41	€ 2.007.154,19	€ 4.045.983,50





Andamento Oneri Incassati

	CENTRO STORICO	ZONA RESIDENZIALE	ZONA PRODUTTIVA	ZONA AGRICOLA	ZONA PER SERVIZI	Da anni precedenti	TOTALE
ANNO 1998	€ 221.416,18	€ 334.469,00	€ 287.147,97	€ 154.613,25	€ 1.755,95	€ 660.166,51	€ 1.659.568,86
ANNO 1999	€ 251.815,60	€ 794.268,62	€ 626.006,44	€ 618.214,40	€ 1.781,78	€ 302.675,52	€ 2.594.762,36
ANNO 2000	€ 215.430,10	€ 2.245.817,33	€ 517.582,77	€ 491.116,59	€ 65.151,61	€ 25.822,84	€ 3.560.921,24
ANNO 2001	€ 210.361,36	€ 1.447.417,57	€ 822.501,51	€ 562.791,60	€ 3.021,27	€ 181.887,11	€ 3.227.980,43
ANNO 2002	€ 198.366,89	€ 2.004.341,65	€ 1.893.180,56	€ 747.442,51	€ 1.417,01	€ 95.055,93	€ 4.939.804,55
ANNO 2003	€ 93.884,33	€ 2.505.673,94	€ 567.361,34	€ 517.409,15	€ 3.511,94	€ 270.669,91	€ 3.958.510,61
ANNO 2004	€ 431.820,70	€ 1.414.733,66	€ 775.604,03	€ 907.053,22	€ 18.690,61	€ 521.231,46	€ 4.069.133,68
ANNO 2005	€ 96.778,46	€ 1.208.899,94	€ 793.069,64	€ 843.379,49	€ 6.145,88	€ 879.981,49	€ 3.828.254,90
ANNO 2006	€ 131.458,86	€ 1.594.189,65	€ 555.578,00	€ 637.594,15	€ 3.682,04	€ 658.310,17	€ 3.580.812,87
ANNO 2007	€ 299.355,66	€ 1.677.408,03	€ 4.195.628,12	€ 605.546,04	€ 4.646,50	€ 532.354,11	€ 7.314.938,46
ANNO 2008	€ 72.781,10	€ 526.325,41	€ 275.232,40	€ 1.140.378,99	€ 24.111,41	€ 2.007.154,19	€ 4.045.983,50



L'EDILIZIA TORNA SU LIVELLI STANDARD DEGLI ANNI 90

STATISTICA 2008

Rispetto al 2007 **le famiglie aumentano** di **348** unità, mentre **la popolazione aumenta** di **791** abitanti.

Le famiglie del centro storico (+78) aumentano di 1,8%, mentre nelle restanti zone dell'1,4%.

Dal PRG 1998, la popolazione è in crescita costante (+3.597) come pure le famiglie (+3.617).

Cambia la struttura del **nucleo familiare**; nel **2008** la popolazione in aumento è costituita da famiglie di **2,27 persone a nucleo**, mentre nel **2006 e 2007** era di circa **1 persona**.

La **superficie media degli appartamenti** nel 2008 aumenta da **67 mq del 2007** a **78 mq**.

Dal 1998 sono stati costruiti 4.746 appartamenti: 1.119 in più rispetto alle nuove famiglie. I **nuovi appartamenti** realizzati nel 2008 sono **333**.

Negli ultimi 10 anni si sono realizzati in media **431** alloggi all'anno, mentre negli **anni 80** la **media annuale** era di **170** appartamenti.

Le **nuove superfici costruite** rispetto ai **144.231 mq del 2007** arrivano a **48.055 mq nel 2008** (23.000 nel 1998).

La media degli ultimi anni (dal 2000) è stata di **mq 96.981**.

La zona più attrattiva del comune è quella produttiva in cui si è concentrato il 41% delle nuove superfici.

Nel 2008 le **aree attrezzate a servizi pubblici** sono di **4,6 ettari**.

Dal 1998 il Comune ha acquisito circa 100 ettari di aree pubbliche di cui 34 ettari a parcheggio (**6 mq/ab**) e 40 ettari a verde (**7 mq/ab**).

Gli oneri del 2008 si attestano a **€ 4.045.983,50**, nel 2007 sono stati 7,3 milioni di euro.

La **media degli ultimi 10 anni** è stata di **€ 3.889.151,95**.