

COMPLESSO NATATORIO COPERTO

Inquadramento:
Piazzale Pancrazi n°1, Faenza (RA)
Foglio 131; Particella 680 e porzione particella 1554

Schema altimetrico impianto termico

2 Dicembre 2013

M03.3

Proprietà e Committente: Comune di Faenza
Concessionario: Nuova CO.GI. Sport soc. coop. p.a. Gestione Impianti Sportivi e Promozione
Responsabile dei Lavori / Responsabile del procedimento: Ing. Massimo Donati c/o Comune di Faenza, Piazza del Popolo 31, Faenza (RA)

COOPROGETTO
architettura ingegneria servizi

via Severoli, 18 - 48018 Faenza (RA)
tel. 0546-29237 - fax. 0546-29261
segreteria@cooprogetto.it

Arch. Alessandro Bucci
collaboratori:
Arch. Luca Landi
Arch. Michele Vasumini

Studio Tecnico Associato
E. S. I. PROJECT
Entire Soluzioni Impiantistiche

novatech
studio associato

Progetto impianti elettrici
Per. Ind. Marco Samorini
collaboratori:
Per. Ind. Andrea Bravaccini

Progetto impianti meccanici
Per. Ind. Alberto Schwarz
Per. Ind. Christian Bassi

Progetto strutturale
Ing. Marco Peroni

Geologo: Giancarlo Andreatta

Coordinatore Sicurezza:
Ing. Paolo Ruggeri

Pratiche precedenti

Firme dei tecnici ognuno per le proprie competenze

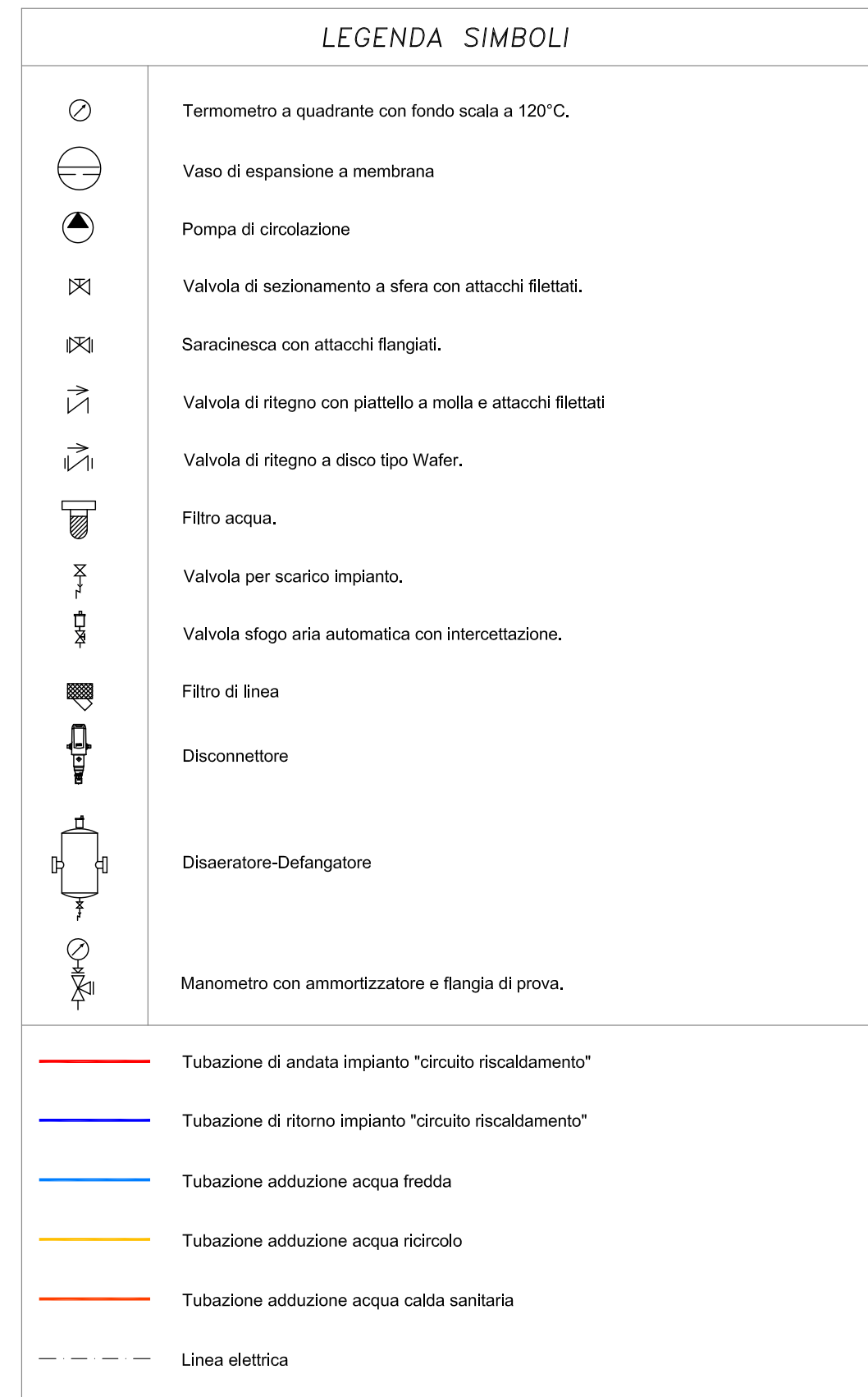
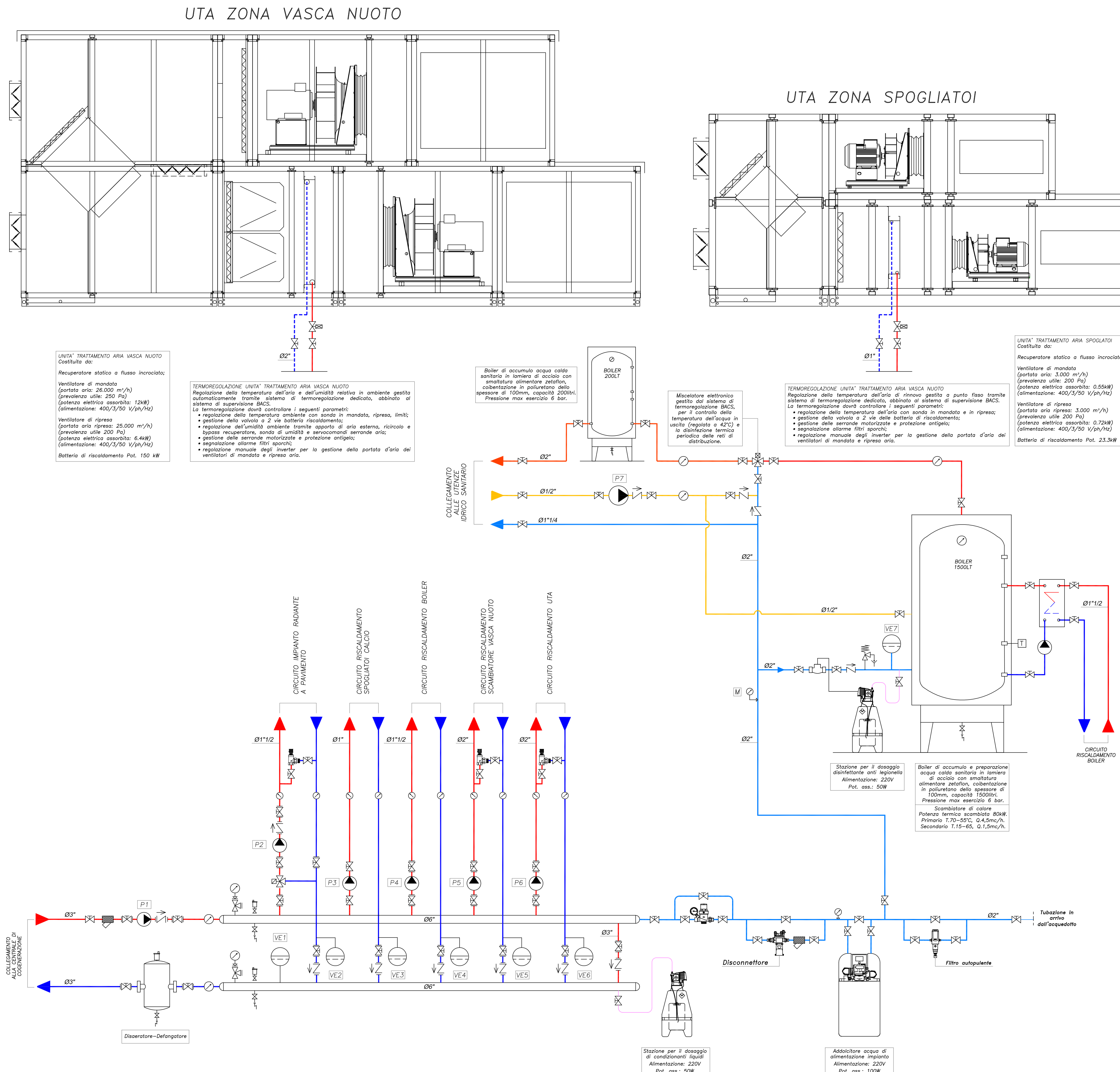
Presenza visione

DOCUMENTO TIMBRATO E FIRMATO
NELL'ORIGINALE CARTACEO
DEPOSITATO AGLI ATTI

data	redatta da

TUTTI I DIRITTI SONO RISERVATI, OGNI RIPRODUZIONE ANCHE PARZIALE DEL SEGUENTE DISEGNO E' PERSEGUIBILE AI TERMINI DI LEGGE - (art. c.c. 2576)

SCHEMA ALTIMETRICO IMPIANTO TERMICO



POMPE	VASI DI ESPANSIONE
P1-Circuito primario Portata 35.000l/h; Prevalenza 5.500mmc.a. Ass. elett. 1,5kW-220Volt	VE1-Circuito primario capacità 35LT precarica 0,5bar
P2-Circuito impianto radiante pav. Portata 3.800l/h; Prevalenza 6.500mmc.a. Ass. elett. 0,2kW-220Volt	VE2-Circuito impianto radiante pav. capacità 50LT precarica 0,5bar
P3-Circuito riscald. spogliatoi calcio Portata 1.600l/h; Prevalenza 7.500mmc.a. Ass. elett. 0,15kW-220Volt	VE3-Circuito riscald. spogliatoi calcio capacità 24LT precarica 0,5bar
P4-Circuito riscaldamento boiler Portata 4.500l/h; Prevalenza 4.500mmc.a. Ass. elett. 0,2kW-220Volt	VE4-Circuito riscaldamento boiler capacità 18LT precarica 0,5bar
P5-Circuito risc. scambiatore vasca Portata 8.600l/h; Prevalenza 6.500mmc.a. Ass. elett. 0,4kW-220Volt	VE5-Circuito risc. scambiatore vasca capacità 18LT precarica 0,5bar
P6-Circuito riscaldamento UTA Portata 10.000l/h; Prevalenza 5.000mmc.a. Ass. elett. 0,4kW-220Volt	VE6-Circuito riscaldamento UTA capacità 24LT precarica 0,5bar
P7-Circuito ricircolo sanitario Portata 8.00l/h; Prevalenza 3.500mmc.a. Ass. elett. 0,1kW-220Volt	VE7-Circuito ricircolo sanitario capacità 50LT precarica 0,5bar

