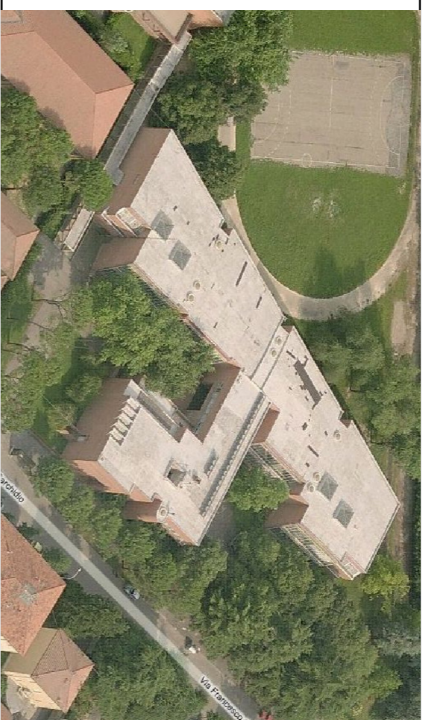


COMUNE DI FAENZA

Settore Lavori Pubblici
Servizio Edifici

SCUOLA MEDIA "STROCCHI"
Via Carchildio 5



ADEGUAMENTO NORMATIVO IMPIANTO ELETTRICO

ELABORATI:
**PROGETTO ESECUTIVO
DISTRIBUZIONE PRINCIPALE**
Quadro Contatori - Quadro Generale

RAPP.:
SC. 1:250

TAVOLA:
EL. 3

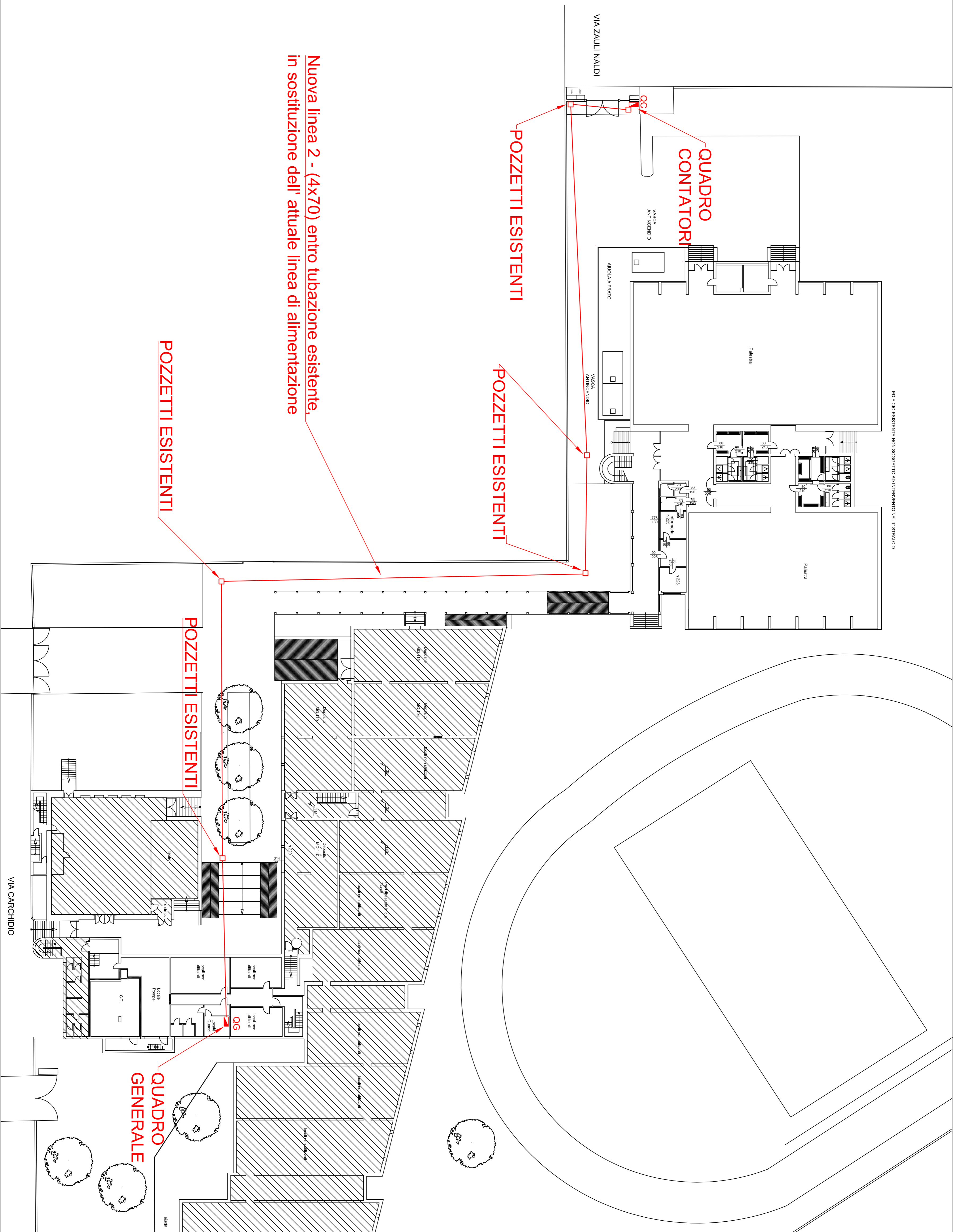
PROGETTISTA
IMPIANTI ELETTRICI
Ing. Massimo Donati

COLLABORATORI
Ing. Luca Dalprato
p.l. Giuseppe Rossignolo
p.l. Mauro Bobognesi

RESPONSABILE UNICO DEL PROCEDIMENTO
Arch. Claudio Coveri

PERCORSO
Prodotto da: 2704 Edilizia Media Servizi - Aggiornamenti (Scale, etc.) 20/11/2016
Prodotto da: 2704 Edilizia Media Servizi - Aggiornamenti (Scale, etc.) 20/11/2016

LEGENDA	
	cavidotto esistente; infilare nuova linea di alimentazione 2 - (4- (1x70mmq)) FG7R
	Pozzetto esistente
	Quadro elettrico



Nuova linea 2 - (4x70) entro tubazione esistente,
in sostituzione dell' attuale linea di alimentazione