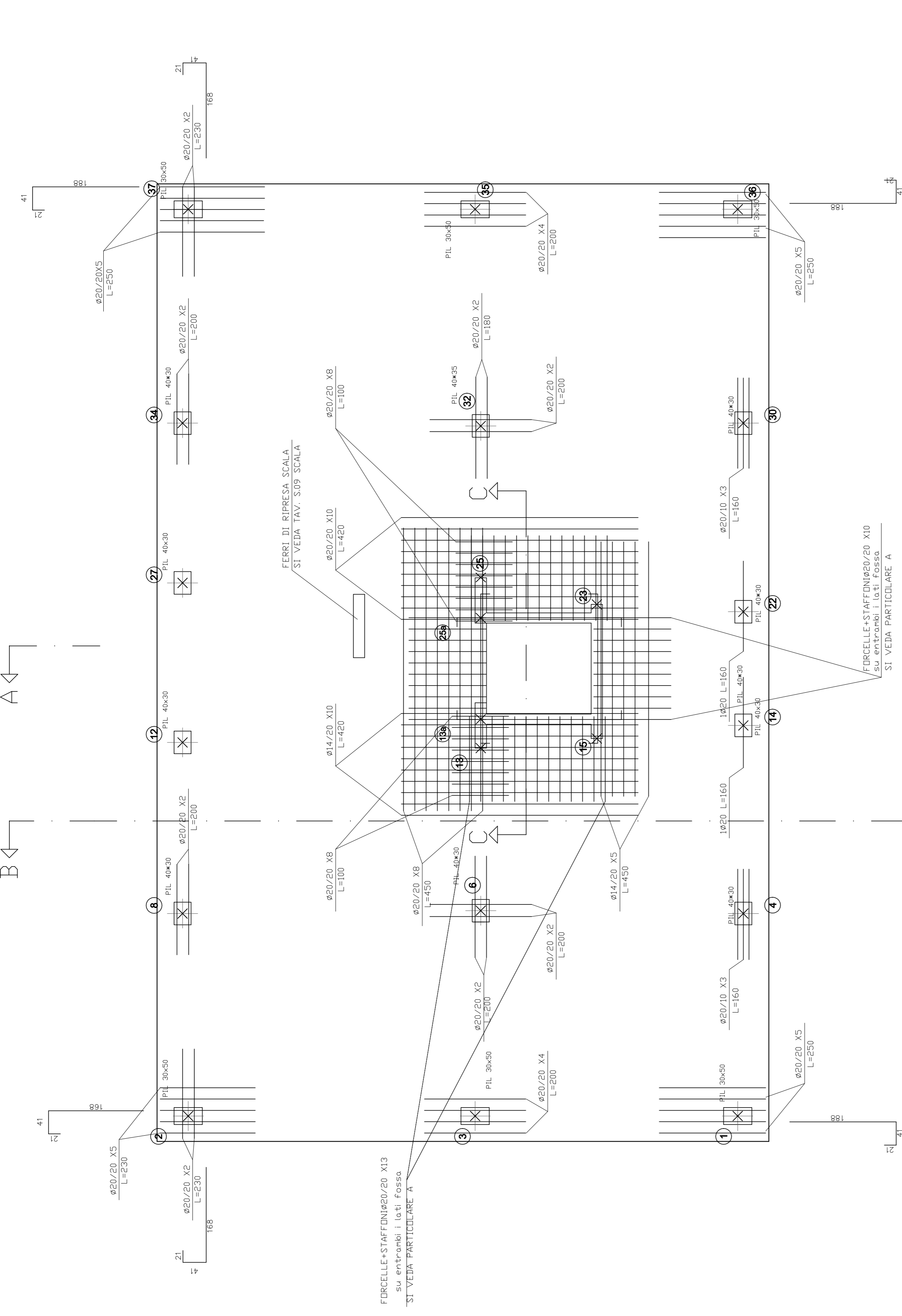
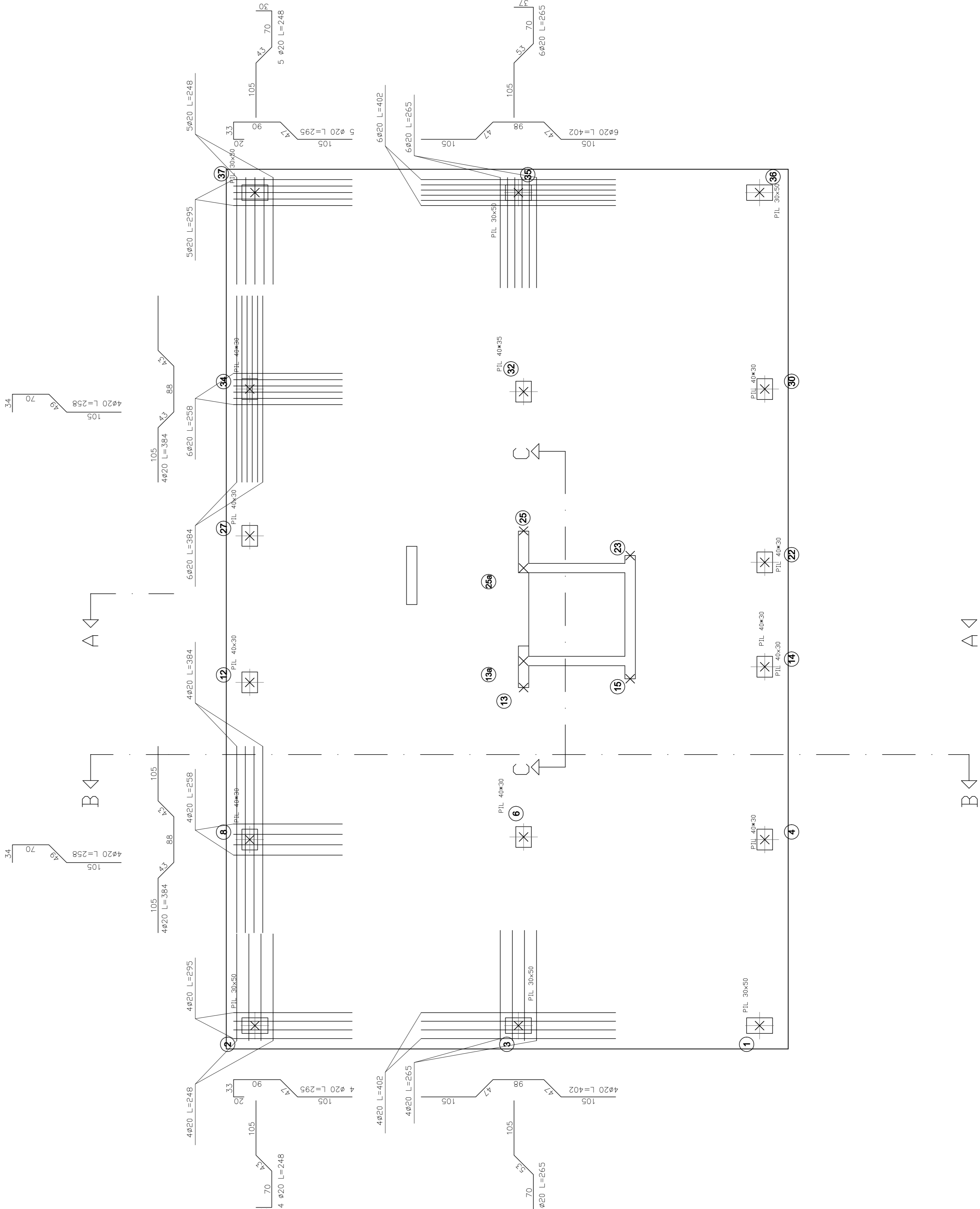


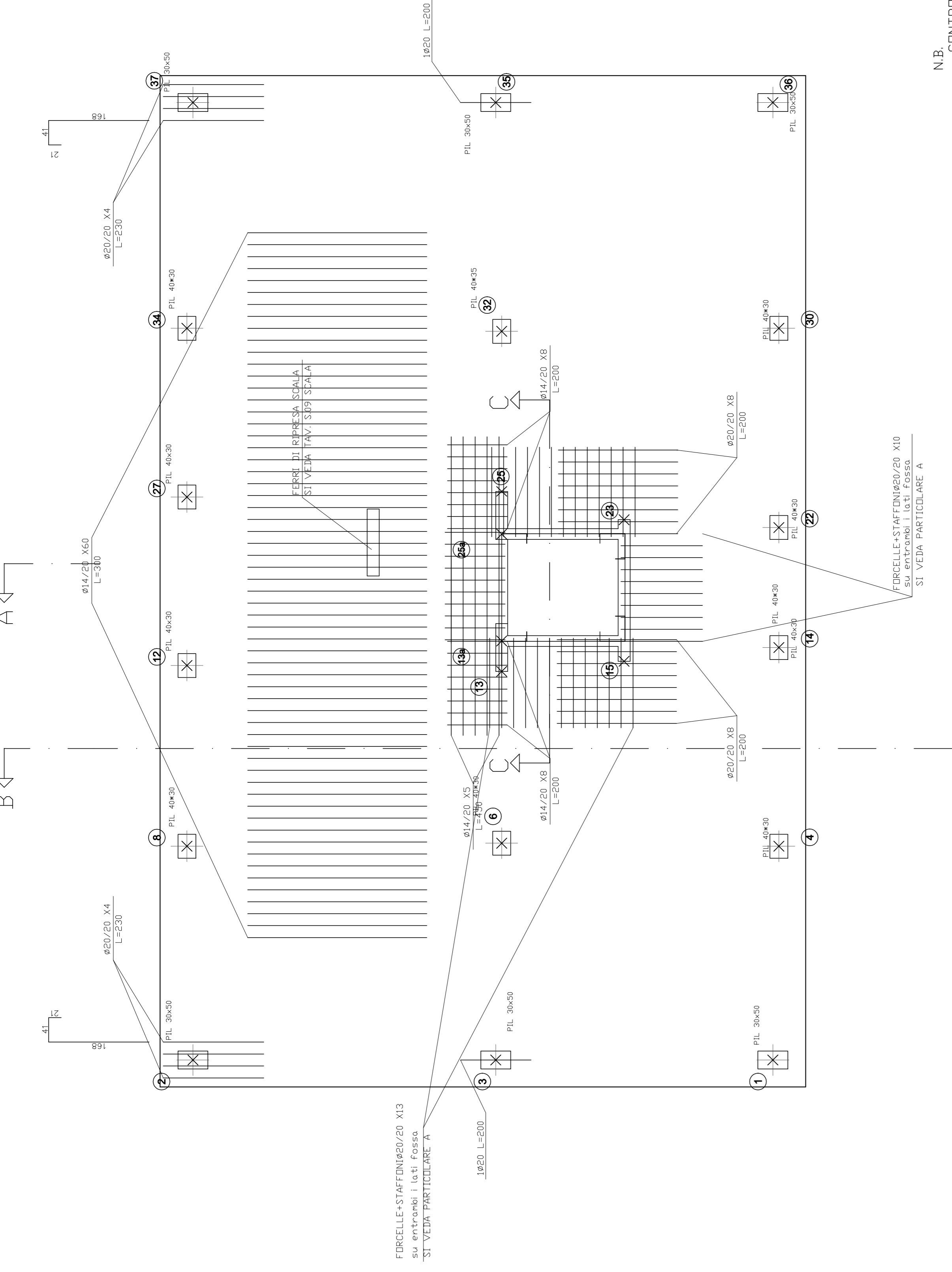
PLATEA DI FONDAZIONE: ARMATURA INTEGRATIVA INFERIORE - SCALA 1:50



PLATEA DI FONDAZIONE: ARMATURA A PUNZONAMENTO - SCALA 1:50



PLATEA DI FONDAZIONE: ARMATURA INTEGRATIVA SUPERIORE - SCALA 1:50



A-A

B-B

ANALISI CARICHI PLATEA	
FINITURA IN CEMENTO LUSATO AL QUARZO FRAMMEZZI	= 440 daN/mq = 120 daN/mq
TOTALE PERMANENTI	= 360 daN/mq
VARIABILE cat.A	= 200 daN/mq
TOTALE CARICHI	= 560 daN/mq

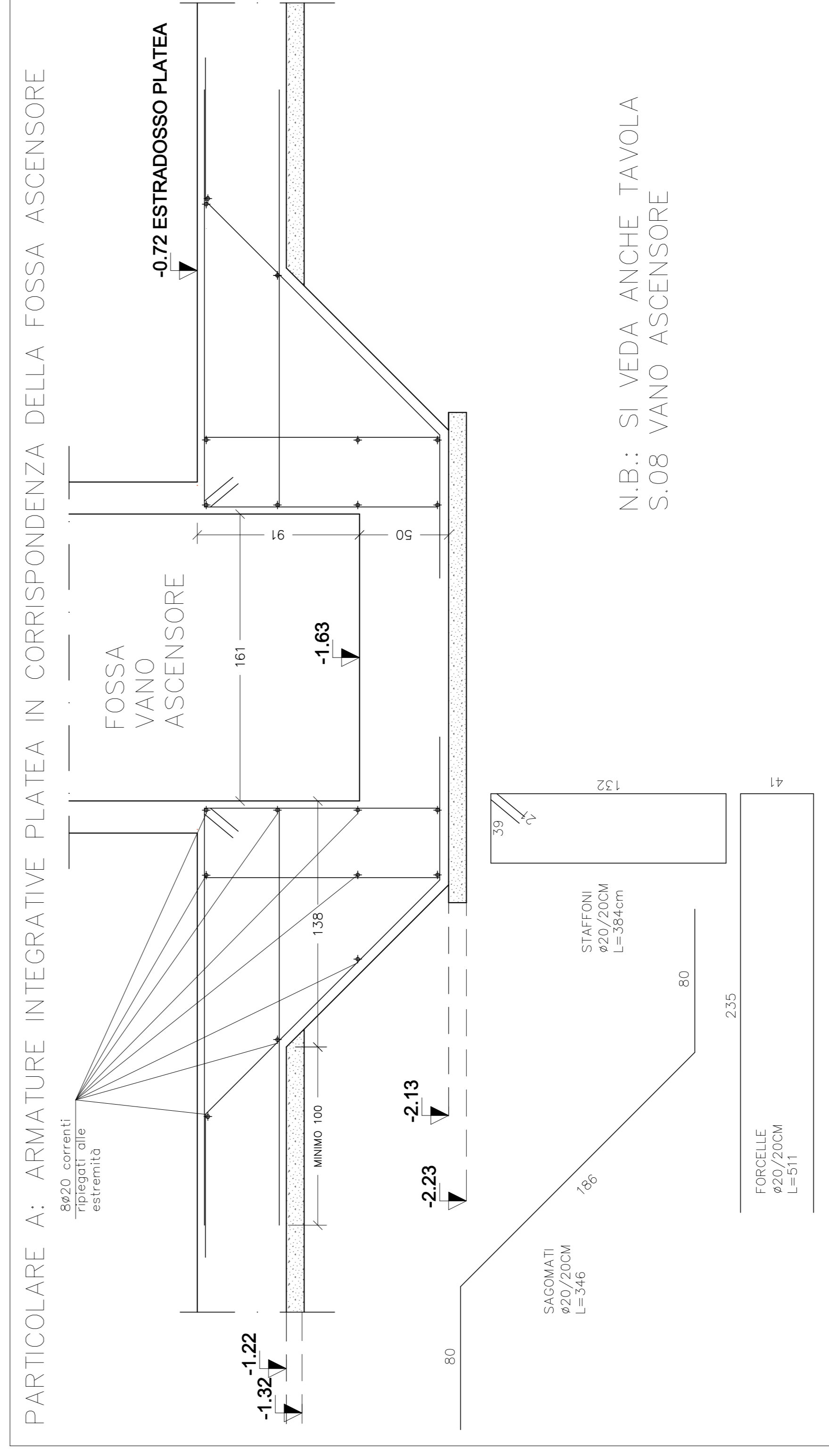
PLATEA (spessore 50 cm)  
armatura diffuso inferiore rete  $\phi 14$  20x20  
(sovrapposizione 2 maglie)  
armatura diffuso superiore: rete  $\phi 14$  20x20  
(sovrapposizione 2 maglie)

Distanzatori diffusi  
3x85/mq

ANCORAGGIO diffuso  $\phi 14/20$   
(bordo platea)

N.B. CONTROLLARE LA RESPONDEZZA DEGLI ESECUTIVI STRUTTURALI CON I  
DISEGNI ESECUTIVI ARCHITETTONICI IN QUANTO PREVALENTI QUESTI  
ULTIMI

- IL POSIZIONAMENTO DELLE FORMETRICHE IN PIANTA E' INDICATIVO ED  
E' DA VERIFICARE NEGLI ELABORATI GRAFICI IMPIANTISTICI



PARTICOLARE A: ARMATURE INTEGRATIVE PLATEA IN CORRISPONDENZA DELLA FOSSA ASCENSORE

-0.72 ESTRADOSSO PLATEA

N.B.: SI VEDA ANCHE TAVOLA  
S.08 VANO ASCENSORE

PRESCRIZIONE MATERIALI

CALCESTRUZZO  
ACCIAIO PER CEMENTO ARMATO  
Acciaio FeB 450 C controllato in stabilimento  
secondo norme UNI EN 10080  
Max. A/C = 0.50  
Max. S = 0.05  
Max. P = 0.025  
Densità minima di cemento = 280 Kg/mc  
max. inerti 30 mm.  
Slump S3

STRUTTURE IN ELEVAZIONE:  
Cassa di esposizione X.C.2 (secondo UNI-EN 206) con:  
R.C.K. min. = 320/9  
Spessore min. di intonaco 3 cm.  
Spessore min. di isolamento termico 5 cm.  
max. inerti 20 mm.

PROVINCIA DI RAVENNA

Ente proponente:

Ente proponente:



COMUNE DI  
**FAENZA**  
Piazza del Popolo n. 31 - C.A.P. 48018  
Telefono 0546811111 - Fax 0546811499

GRUPPO DI PROGETTAZIONE

Progettista Architettonico e coordinamento  
Ing. Elisabetta Rivola (A.C.E.R.)

Progettista Impianti elettrici e meccanici  
Ing. Silvestro Pillitteri (A.C.E.R.)

Progettista Strutture  
Ing. Daniele Carlini (Istituto Ingegneri Associati)

Coordinamento sicurezza

PROGETTO DI RIQUALIFICAZIONE  
EDILIZIA RESIDENZIALE PUBBLICA

DEMOLIZIONE E RICOSTRUZIONE DI EDIFICIO  
SITO IN VIA PONTE ROMANO, 28 - FAENZA (RA)

REALIZZAZIONE DI 6 ALLOGGI DI EDILIZIA RESIDENZIALE PUBBLICA

PROGETTO DEFINITIVO/ESECUTIVO

File name:

Disegnate:

Scala grafica: 1:50/1:20

Armature platea di fondazione

Emesso: 14/07/18 App. 09/2018

S.02