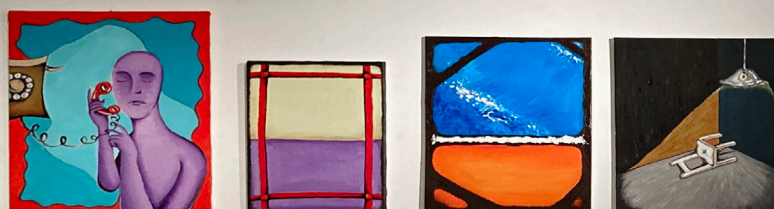


Scuola di Disegno, Arti e Mestieri Tommaso Minardi

Stagione Didattica 2022-2023



DISEGNO, PITTURA E ARTI PLASTICHE

6-11 anni (min 8 iscritti /max 12 iscritti)
con Antonella Bassenghi
lunedì 17.00 -19.00; sabato 10.00 -12.00
rata annuale € 280; rata quadrimestrale € 165

DISEGNO E CREATIVITA' PER PICCOLI GRANDI ARTISTI

6-11 anni (min 8 iscritti/max 12 iscritti)
con Annalisa "Piki" Quarneti
venerdì 14.30 -16.30; 17.00 - 19.00
rata annuale € 280; rata quadrimestrale € 165

IMMAGINARIO DISEGNATO

6-11 anni (min 8 iscritti /max 12 iscritti)
con Emiliano Mariani
giovedì 17.00-19.00
rata annuale € 280; rata quadrimestrale € 165

DISEGNO E PITTURA

12 -18 anni (min 8 iscritti /max 12 iscritti)
con Mirco Denicolò
mercoledì 14.30 -16.30; 17.00 - 19.00
rata annuale € 280; rata quadrimestrale € 165

FUMETTO E ILLUSTRAZIONE

12-18 anni (min 8 iscritti /max 12 iscritti)
con Emiliano Mariani
giovedì 14.30 - 16.30
rata annuale € 280; rata quadrimestrale € 165

DISEGNO: TECNICHE DI BASE E TRASFORMAZIONI

dai 15 anni in su (min 5 iscritti /max 9 iscritti)
con Monika Grycko
lunedì 18.30 -20.30; mercoledì 20.00 - 22.00
rata annuale € 465; rata quadrimestrale € 256

PITTURA

dai 15 anni in su (min 5 iscritti /max 9 iscritti)
con Martino Neri
martedì 18.30 - 20.30; mercoledì 20.00 - 22.00
rata annuale € 465; rata quadrimestrale € 256

Sede dei Corsi: ex Salesiani, via san Giovanni Bosco, 1
Dal 10 ottobre al 28 gennaio (I quadrimestre) e dal 6 febbraio al 20 maggio (II quadrimestre)

Tutti i partecipanti ai corsi saranno coinvolti nei due eventi di presentazione dei lavori e delle attività realizzate a fine gennaio, presso la sede e a giugno, presso la Galleria Comunale d'Arte di Faenza.

Le domande di iscrizione devono essere presentate dal 12 settembre 2022 alla segreteria della Scuola "G. Sarti" in via S. Giovanni Bosco 1 previo appuntamento telefonico al 0546 21186, oppure inviando e-mail a info@scuolasarti.it. Consultare il sito www.scuolasarti.it per gli orari di apertura della segreteria.

Per ogni singolo corso è previsto un numero minimo di partecipanti senza il quale il corso non verrà attivato. L'importo della tassa di iscrizione (10€) e della prima rata (o rata annua nel caso la si scelga) deve essere pagato anticipatamente con le seguenti modalità: Bancomat/carta di credito presso la segreteria della Scuola "G. Sarti".

Bonifico Bancario codice IBAN: IT 75 M 06270 13199 T 20990000031 presso gli sportelli della Cassa di Risparmio di Ravenna.