



COMUNE DI FAENZA - SETTORE TERRITORIO

S.I.T. - Sistema Informativo Territoriale

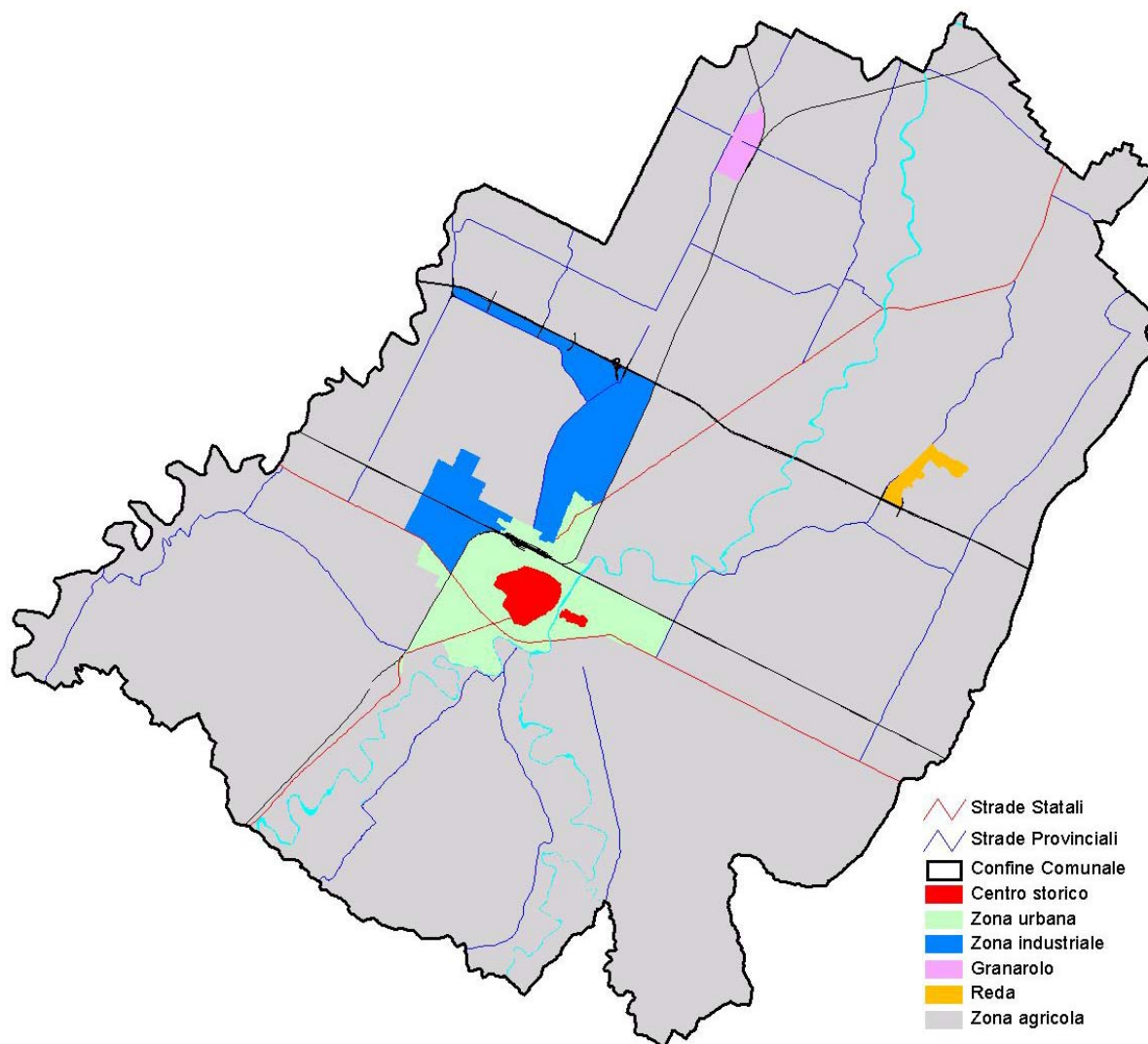
Via Zanelli, 4 - Tel 0546 691551 / Fax 0546 691553

E-mail territorio@comune.faenza.ra.it

<http://www.comune.faenza.ra.it>

Statistica dell'attività edilizia del Comune di Faenza

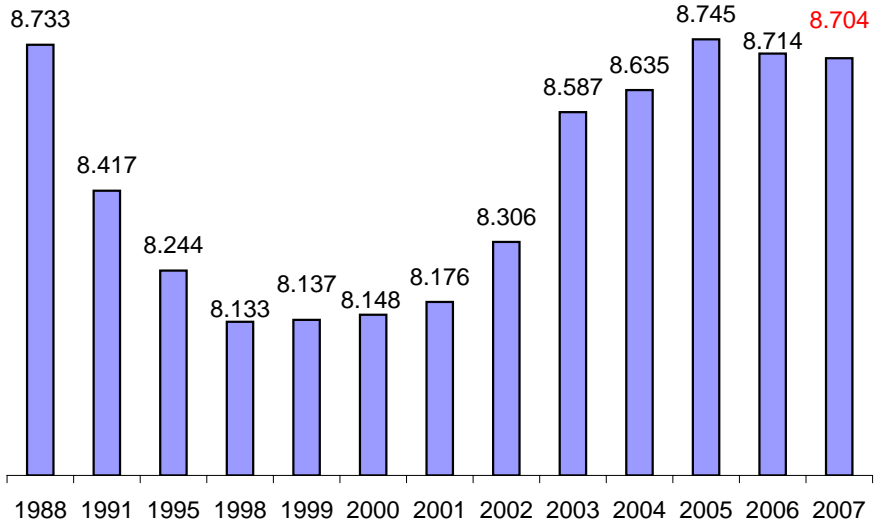
2007



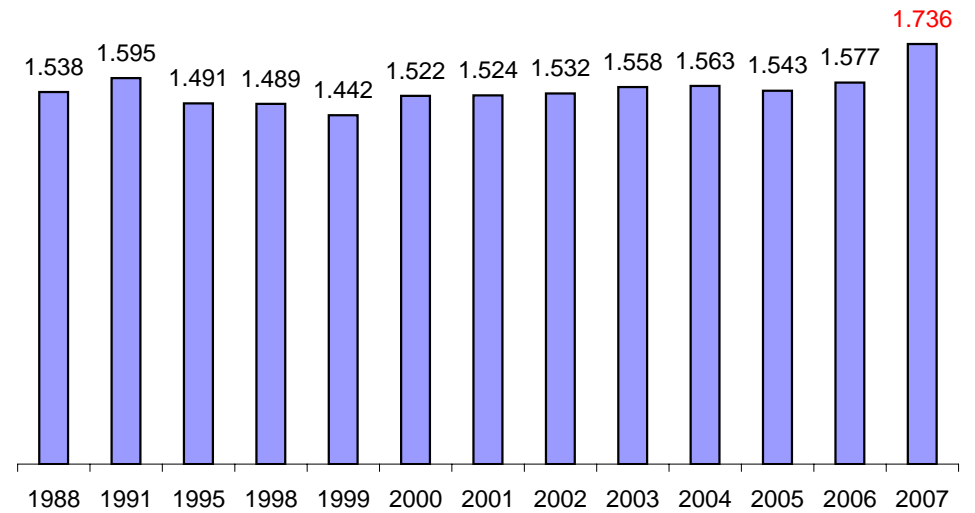
Suddivisione famiglie e popolazione per zone

Zona di PRG	FAMIGLIE 2006		FAMIGLIE 2007		POPOLAZIONE 2006		POPOLAZIONE 2007		PERSONE PER FAMIGLIA 2006	PERSONE PER FAMIGLIA 2007
	n°	%	n°	%	n°	%	n°	%	n°	n°
CENTRO STORICO	4.418	19%	4.439	18,5%	8.714	16%	8.704	16%	1,97	1,96
ZONA URBANA	12.785	54%	13.100	54%	29.556	53%	29.900	53%	2,31	2,28
ZONA INDUSTRIALE	630	3%	702	3%	1.577	3%	1.736	3%	2,50	2,47
ZONA AGRICOLA	4.974	21%	5.104	21%	13.661	24,6%	13.750	24,5%	2,75	2,69
REDA	322	1%	334	1,5%	812	1,5%	826	1,5%	2,52	2,47
GRANAROLO	503	2%	520	2%	1.184	2%	1.215	2%	2,35	2,34
Totale	23.632	100%	24.199	100%	55.504	100%	56.131	100%	2,35	2,32

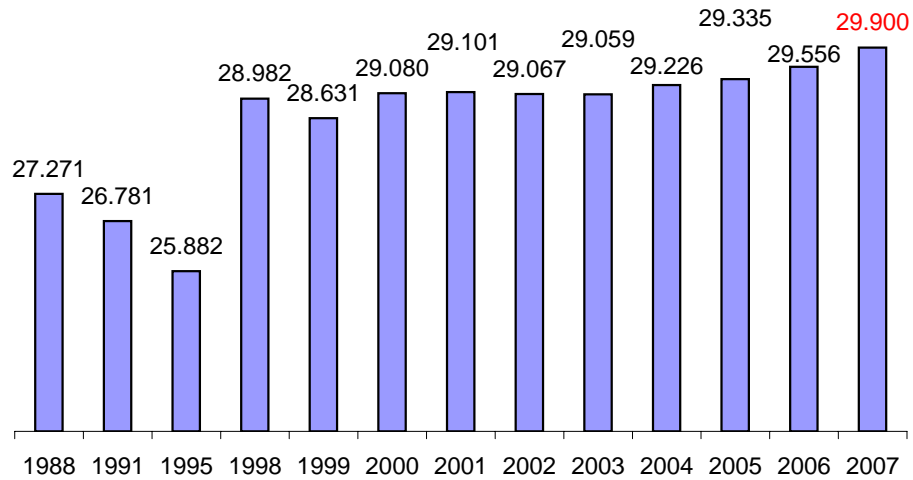
POPOLAZIONE CENTRO STORICO



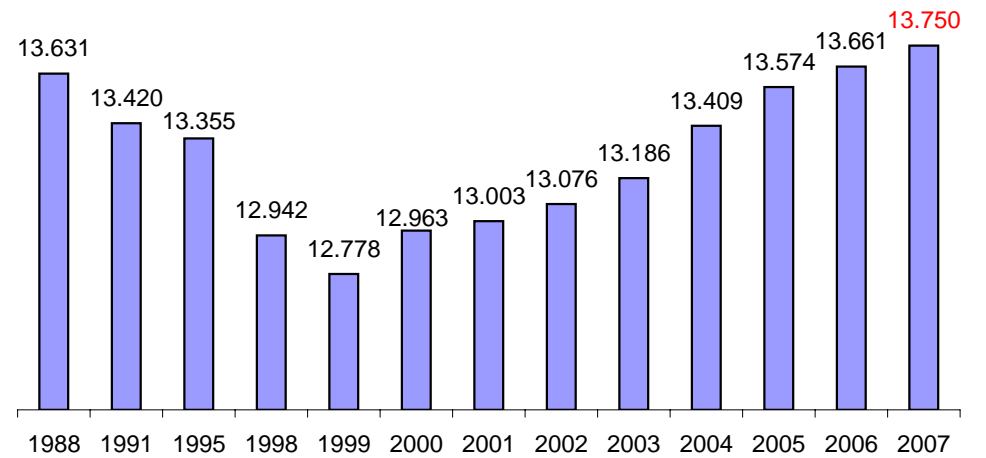
POPOLAZIONE ZONA INDUSTRIALE



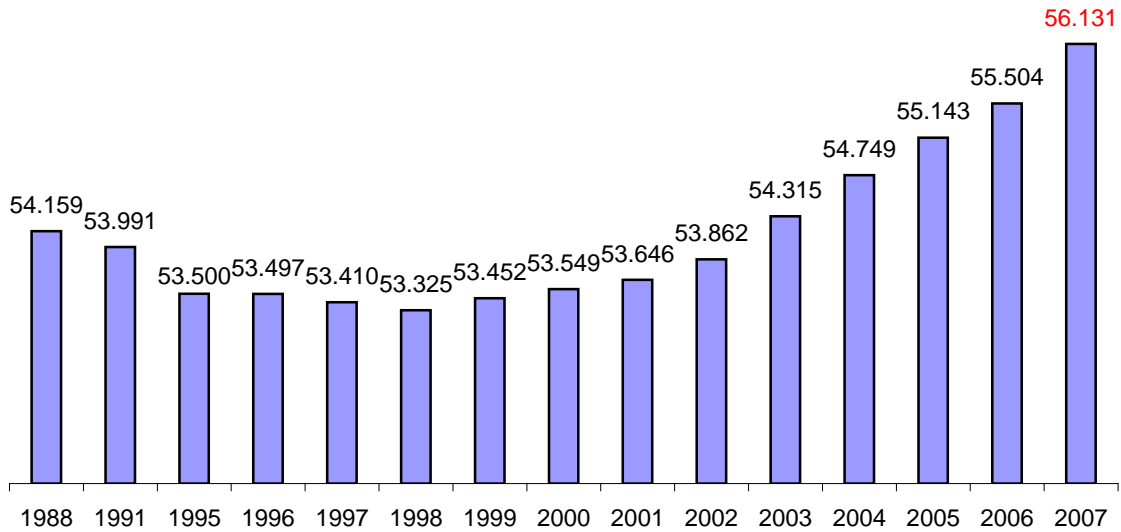
POPOLAZIONE ZONA URBANA



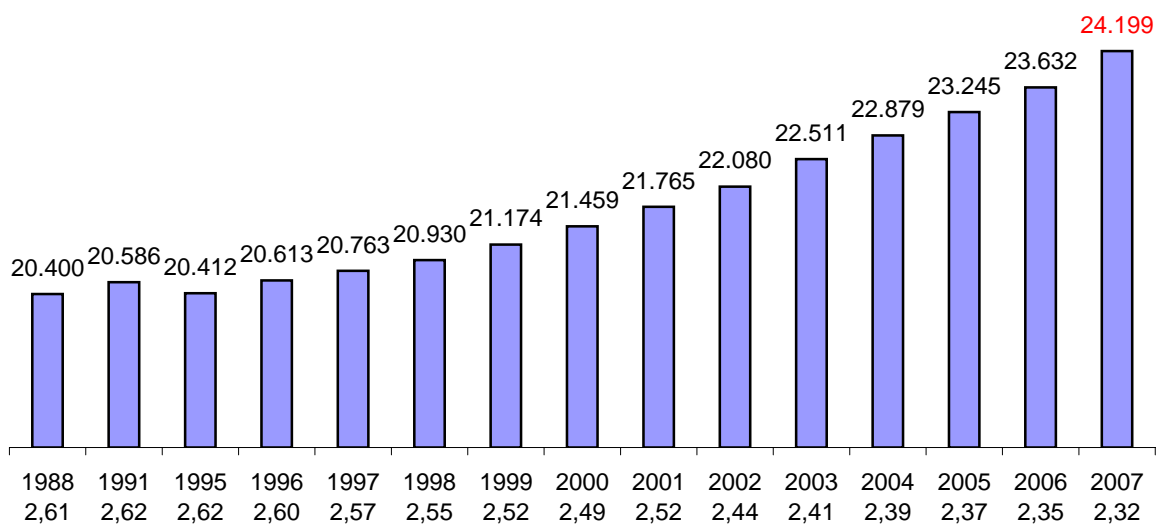
POPOLAZIONE ZONA AGRICOLA



ANDAMENTO POPOLAZIONE



ANDAMENTO FAMIGLIE



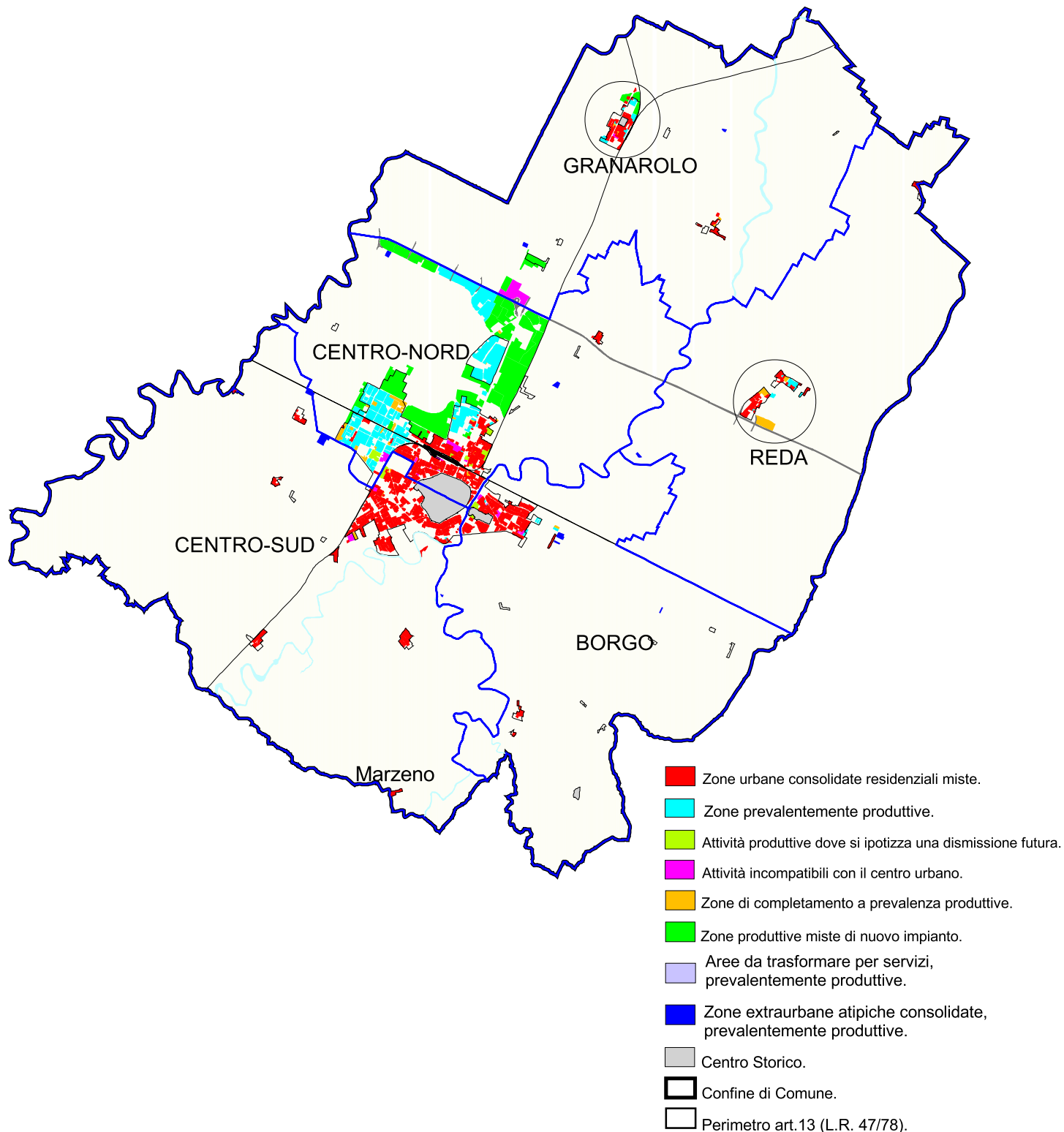
Componenti
per famiglia

Year	Componenti per famiglia
1988	2,61
1991	2,62
1995	2,62
1996	2,60
1997	2,57
1998	2,55
1999	2,52
2000	2,49
2001	2,52
2002	2,44
2003	2,41
2004	2,39
2005	2,37
2006	2,35
2007	2,32



Comune di FAENZA

LE AREE URBANISTICHE - PRG '98





Tipologie di interventi



(Per pratiche rilasciate nel 2007)

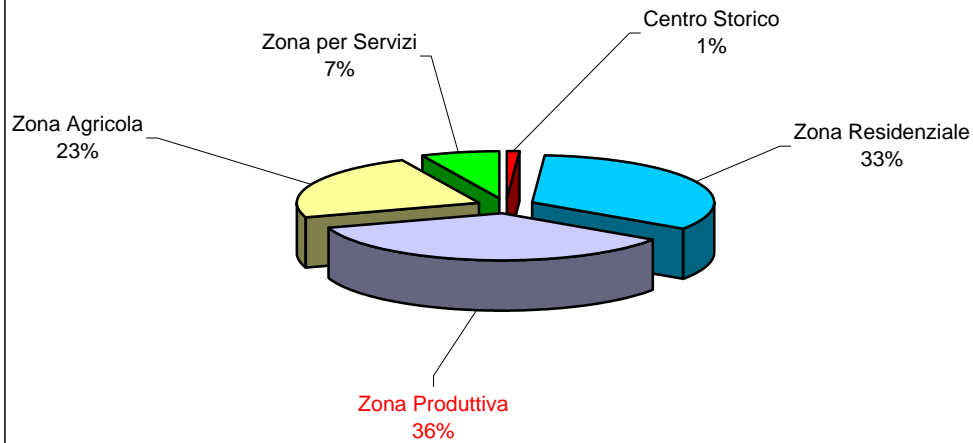
Tipo di intervento	CENTRO STORICO		ZONA RESIDENZIALE		ZONA PRODUTTIVA		ZONA AGRICOLA		ZONA PER SERVIZI		TOT 2007	TOT 2006
	n°	%	n°	%	n°	%	n°	%	n°	%	n°	n°
Nuove costruzioni	1	1%	29	33%	31	36%	20	23%	6	7%	87	67
Recupero di fabbricati esistenti (*)	59	17%	97	28,5%	51	15%	132	38,5%	4	1%	343	386
Ristrutturazione e ampliamento	1	2%	14	25,5%	8	14,5%	30	54,5%	2	3,5%	55	59
Cambio d'uso con opere	15	37%	5	12%	7	17%	14	34%	0	0%	41	36
Cambio d'uso senza opere	12	31,5%	4	10,5%	2	5,5%	20	52,5%	0	0%	38	44
Opere in sanatoria	0	0%	6	46%	2	15,5%	5	38,5%	0	0%	13	7
Manutenzione straordinaria	73	22%	150	46%	35	11%	61	19%	7	2%	326	350
Passo carraio	0	0%	0	0%	0	0%	6	100%	0	0%	6	18
Demolizioni	1	6%	4	23,5%	4	23,5%	7	41%	1	6%	17	17
Insegne e targhe	16	32,5%	14	28,5%	17	35%	0	0%	2	4%	49	46
Impianti tecnologici	3	6%	17	36%	13	28%	14	30%	0	0%	47	53
Recinzioni	1	3%	9	27,5%	6	18%	16	48,5%	1	3%	33	21
Pozzo	0	0%	0	0%	1	100%	0	0%	0	0%	1	0
Pergolati e annessi in legno	0	0%	24	75%	2	6%	6	19%	0	0%	32	50
Vetrine	0	0%	0	0%	0	0%	0	0%	0	0%	0	0
Piscina scoperta	0	0%	0	0%	0	0%	2	100%	0	0%	2	4
Urbanizzazioni	0	0%	11	79%	3	21%	0	0%	0	0%	14	17
Bonifica agricola	0	0%	0	0%	0	0%	1	100%	0	0%	1	2
Altro (**)	0	0%	5	22%	8	35%	9	39%	1	4%	23	31

(*) Interventi di ristrutturazione, restauro e risanamento, modifiche interne ed esterne.

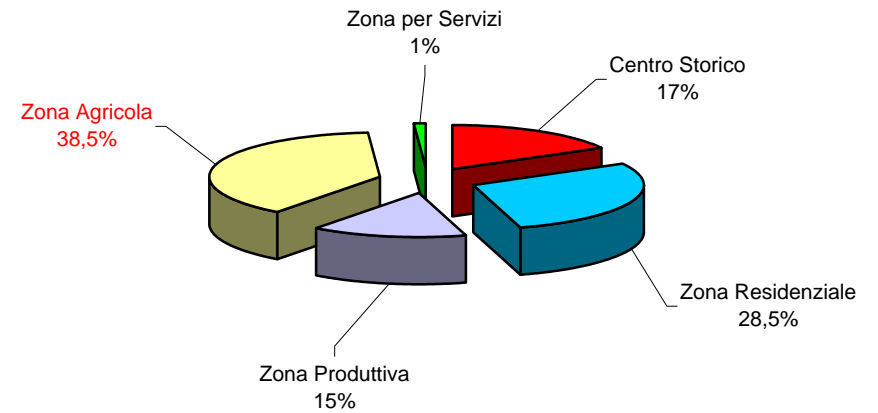
(**) Interventi sulle infrastrutture, edicole sacre, tende, ecc.

Tipologie di intervento

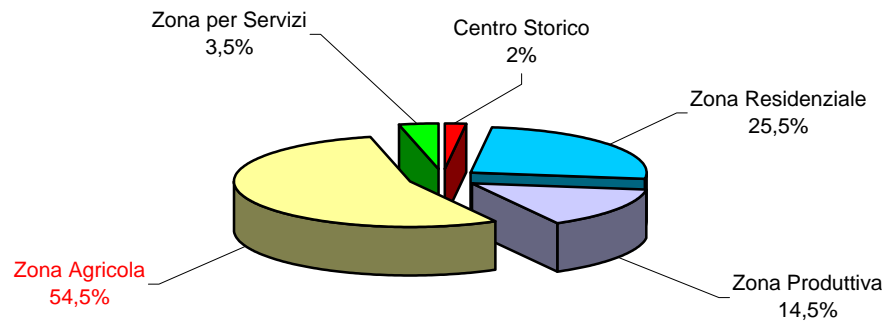
NUOVE COSTRUZIONI



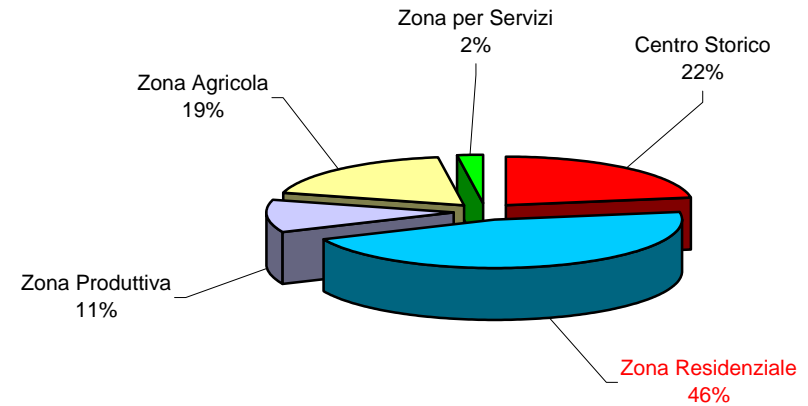
RECUPERO DI FABBRICATI ESISTENTI



RISTRUTTURAZIONE E AMPLIAMENTO



MANUTENZIONE STRAORDINARIA



Nuovi Appartamenti 2007

per tipologia di intervento

(per pratiche rilasciate nel 2007)

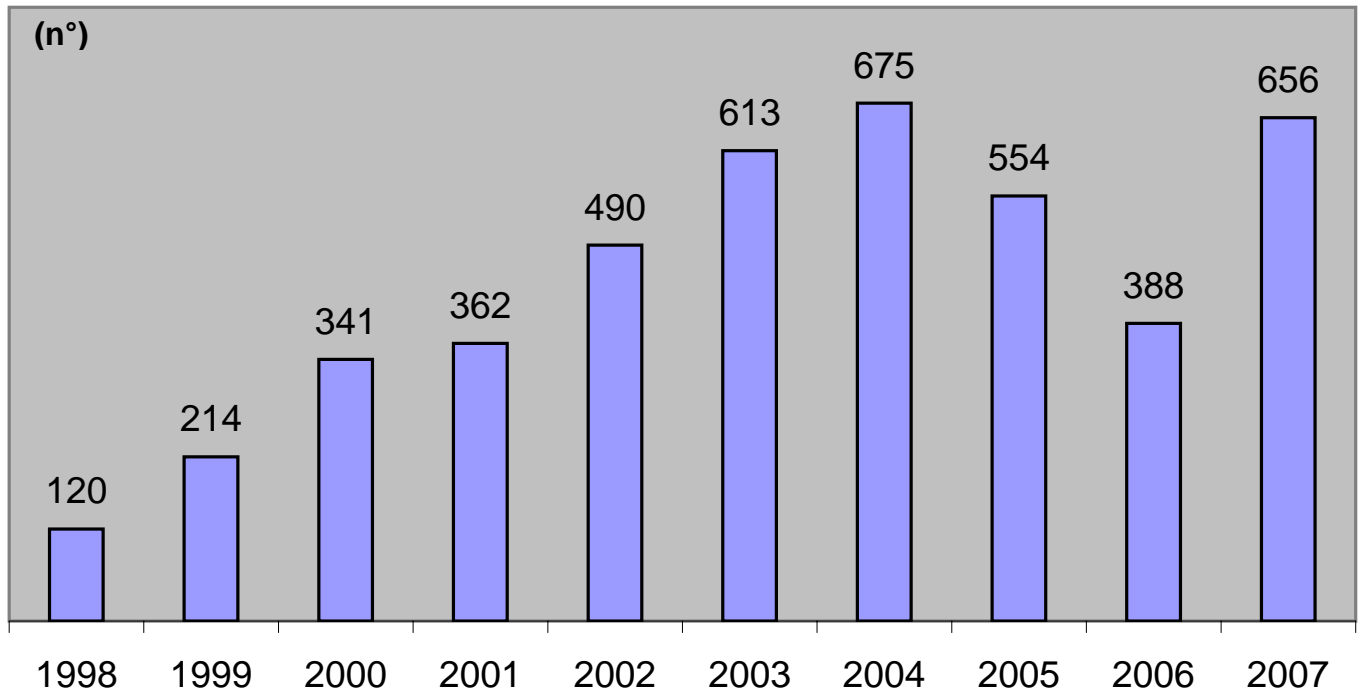
Tipo d'intervento	2005		2006		2007		2004	2005	2006	2007	2004	2005	2006	2007
	n°	%	n°	%	n°	%	m² totali	m² totali	m² totali	m² totali	m² sup. media	m² sup. media	m² sup. media	m² sup. media
	Nuove costruzioni	376	68%	228	59%	493	75%	29.691	24.407	14.808	32.475	60	65	65
Recupero di fabbricati esistenti (*)	50	9%	81	21%	86	13%	5.898	3.104	5.699	6.097	64	62	70	71
Ristrutturazione e Ampliamento	109	20%	59	15%	53	8%	3.042	8.079	4.283	3.535	66	74	73	67
Cambio d'uso con opere e altri	19	3%	20	5%	24	4%	2.930	1.548	2.047	2.075	64	81	102	86
Totale	554	100%	388	100%	656	100%	41.561	37.138	26.837	44.182	62	67	69	67

(*) Interventi di ristrutturazione, restauro e risanamento, modifiche interne ed esterne.

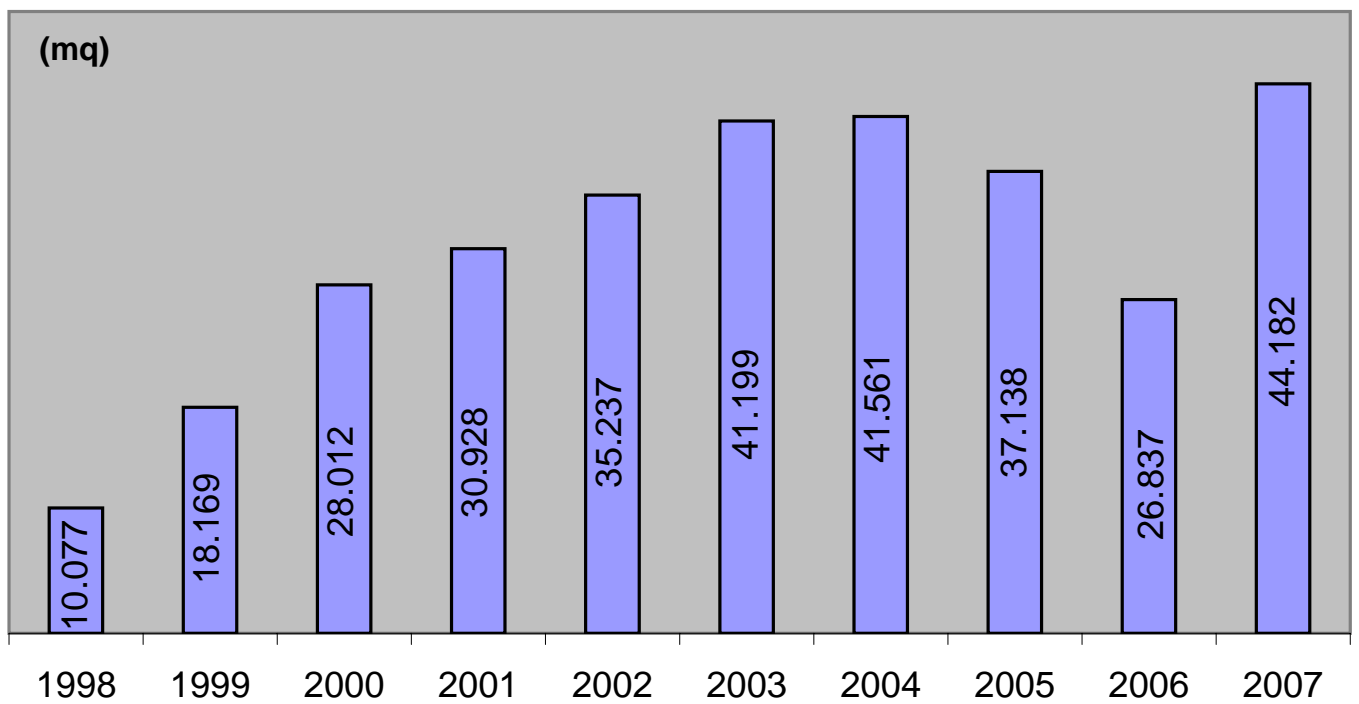
per zone urbanistiche e tipologie interventi

Tipo d'intervento	CENTRO STORICO			ZONA RESIDENZIALE			ZONA PRODUTTIVA			ZONA AGRICOLA			TOTALE		
	2005	2006	2007	2005	2006	2007	2005	2006	2007	2005	2006	2007	2005	2006	2007
Nuove costruzioni	0	0	0	340	222	323	4	0	168	32	6	2	376	228	493
Recupero di fabbricati esistenti (*)	11	32	38	13	36	11	2	0	0	24	13	37	50	81	86
Ristrutturazione e Ampliamento	0	0	4	19	4	14	10	0	0	80	55	35	109	59	53
Cambio d'uso con opere e altri	8	9	9	6	5	3	1	2	1	4	4	11	19	20	24
Totale	19	41	51	378	267	351	17	2	169	140	78	85	554	388	656

NUOVI APPARTAMENTI



NUOVE SUPERFICI RESIDENZIALI



Nuove Superfici 2007

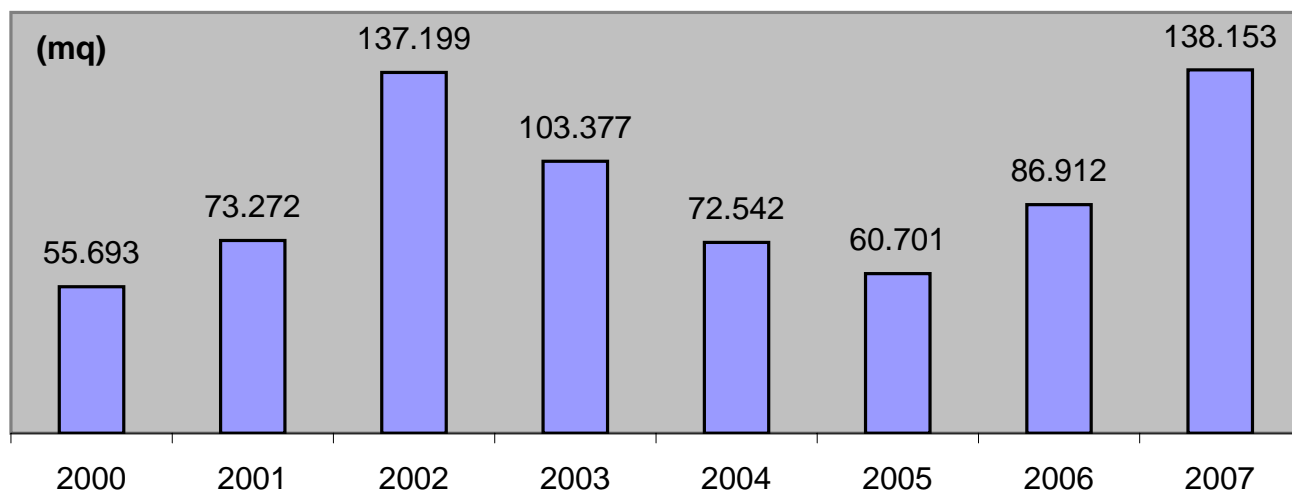
Tipo d'intervento	Nuove Superfici			Nuove Superfici			Nuove Superfici			Nuove Superfici		
	2004			2005			2006			2007		
	n°	mq.	%	n°	mq.	%	n°	mq.	%	n°	mq.	%
Nuove costruzioni	85	72.542	94%	89	60.701	70%	67	86.912	95%	87	138.153	96%
Ampliamenti	53	4.340	6%	107	25.493	30%	59	4.689	5%	55	6.078	4%
Totale	138	76.882	100%	196	86.194	100%	126	91.601	100%	142	144.231	100%

Destinazione d'uso	CENTRO STORICO		ZONA RESIDENZIALE		ZONA PRODUTTIVA		ZONA AGRICOLA		ZONA PER SERVIZI		TOTALE	
	mq.	%	mq.	%	mq.	%	mq.	%	mq.	%	mq.	%
Abitativa (*)	50	100%	38.491	96%	21.680	22,5%	1.688	26%	0	0%	61.909	43%
Servizi	0	0%	0	0%	0	0%	0	0%	962	100%	962	0,7%
Commercio al dettaglio (**)	0	0%	1.582	4%	40.431	42%	0	0%	0	0%	42.013	29%
Artigianato	0	0%	0	0%	407	0%	0	0%	0	0%	407	0,3%
Produttivo	0	0%	0	0%	21.662	22,5%	0	0%	0	0%	21.662	15%
Agricola	0	0%	0	0%	1.236	1%	4.699	74%	0	0%	5.935	4%
Alberghiera	0	0%	0	0%	11.343	12%	0	0%	0	0%	11.343	8%
Totale	50	100%	40.073	100%	96.759	100%	6.387	100%	962	100%	144.231	100%

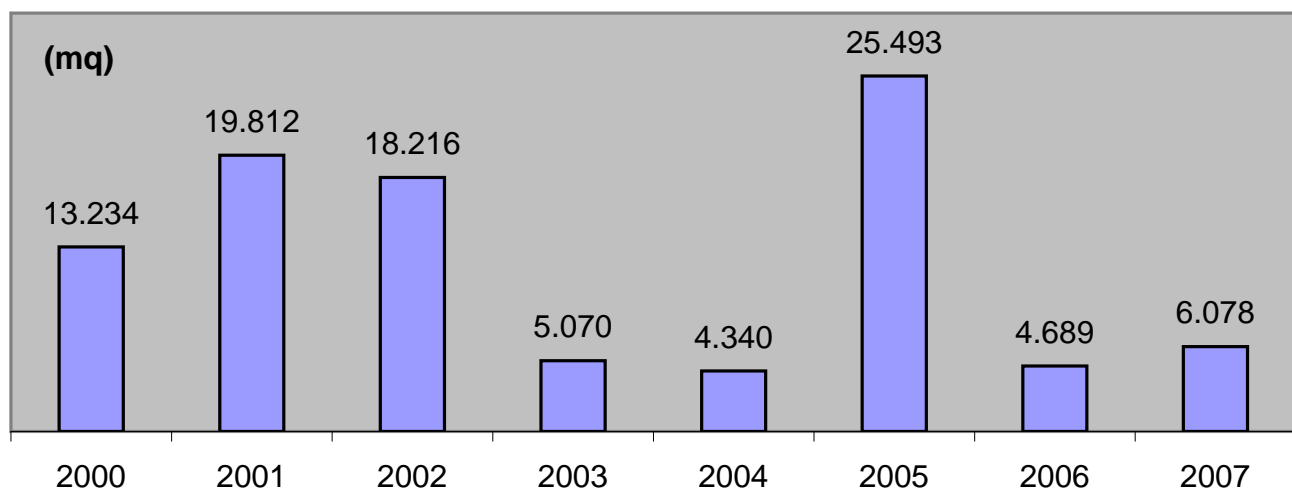
(*) Comprensiva dei locali accessori e autorimesse a servizio dell'abitazione.
n.b. I dati sono riferiti esclusivamente alle nuove costruzioni e ampliamenti.

(**) E' compreso anche la funzione direzionale)

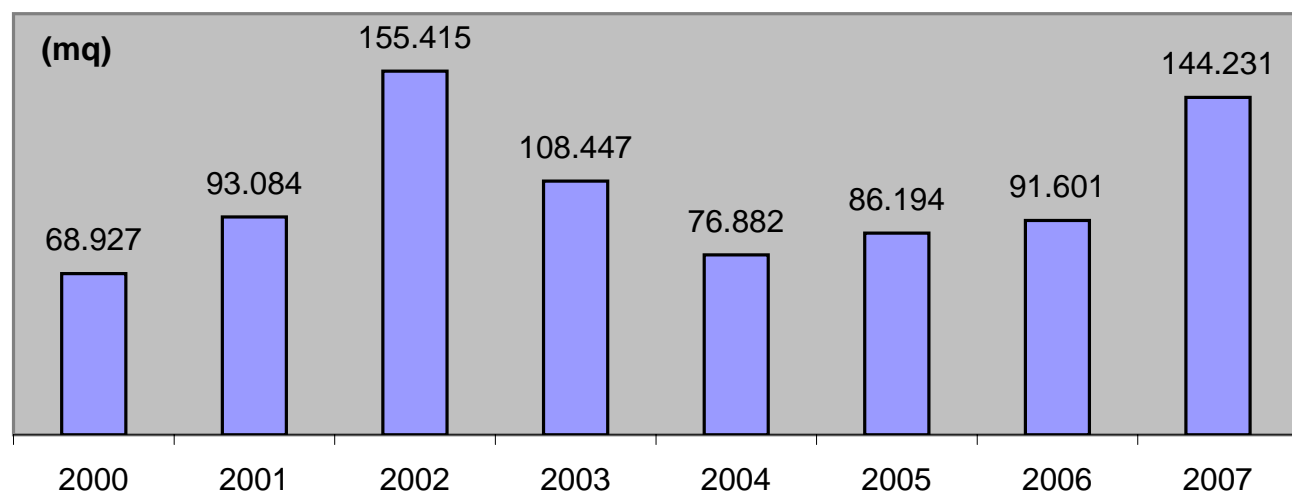
SUPERFICI DERIVANTI DA NUOVE COSTRUZIONI

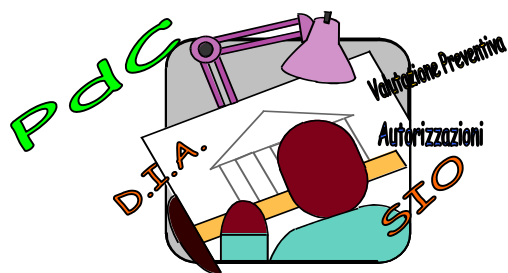


SUPERFICI DERIVANTI DA AMPLIAMENTI



TOTALE NUOVE SUPERFICI





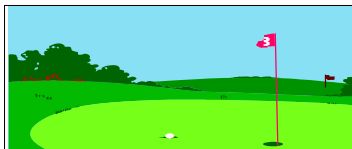
Attività edilizia per zona di PRG

2007

(per pratiche rilasciate nel 2007)

ZONA DI PRG	PERMESSI DI COSTRUIRE		AUTORIZZAZIONI P.P. - SIO		AUTORIZZAZIONI AMMINISTRATIVE		DENUNCIA DI INIZIO ATTIVITA'		VALUTAZIONE PREVENTIVA		TOTALE ATTI
	n°	%	n°	%	n°	%	n°	%	n°	%	n°
CENTRO STORICO	22	10%	0	0%	14	25%	144	18%	2	3,5%	182
ZONA RESIDENZIALE	56	25%	5	83%	24	43%	301	38%	3	6%	389
ZONA PRODUTTIVA	53	24%	1	17%	12	21%	121	15%	3	6%	190
ZONA AGRICOLA	82	37%	0	0%	4	7%	213	27%	44	84,5%	343
ZONA PER SERVIZI	9	4%	0	0%	2	4%	13	2%	0	0%	24
TOTALE	222	100%	6	100%	56	100%	792	100%	52	100%	1.128

	PERMESSI DI COSTRUIRE	AUTORIZZAZIONI P.P. - SIO	AUTORIZZAZIONI AMMINISTRATIVE	DENUNCIA DI INIZIO ATTIVITA'	VALUTAZIONE PREVENTIVA	TOTALE ATTI
ANNO 2003	278	11	0	1003	22	1.314
ANNO 2004	236	8	0	988	27	1.259
ANNO 2005	214	8	31	897	17	1.167
ANNO 2006	194	11	72	896	35	1.208
ANNO 2007	222	6	52	792	56	1.128

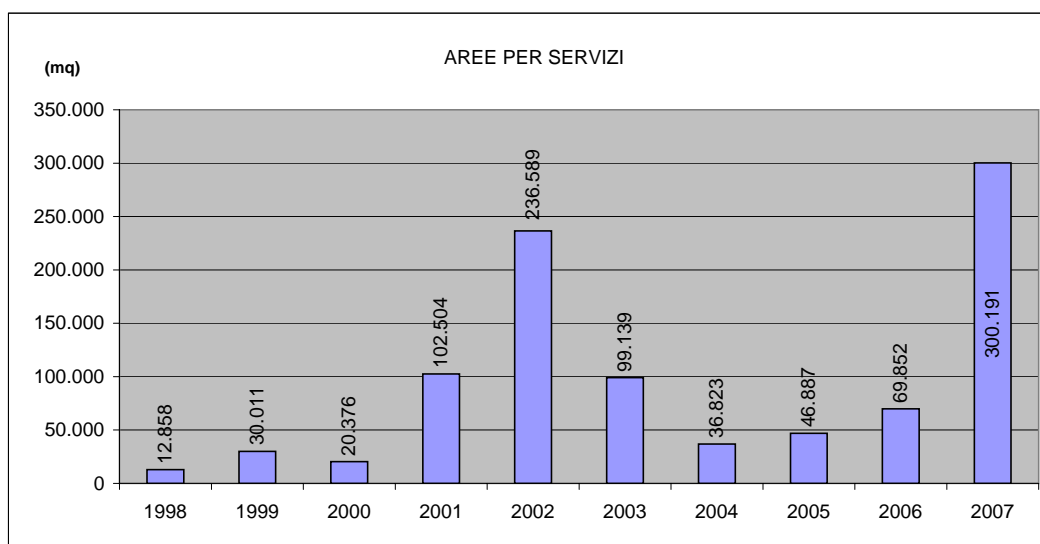


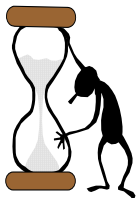
Nuove aree per

SERVIZI

(per pratiche rilasciate nel 2007)

	CENTRO STORICO			ZONA RESIDENZIALE			ZONA PRODUTTIVA			ZONA AGRICOLA			TOTALE (m ²)		
	2005	2006	2007	2005	2006	2007	2005	2006	2007	2005	2006	2007	2005	2006	2007
Parcheeggio Pubblico	0	0	0	1.905	3.716	38.363	10.942	10.445	23.266	0	0	0	12.847	14.161	61.629
Parcheeggio uso Pubblico	0	0	0	4.811	3.748	10.016	2.117	361	59.850	0	218	0	6.928	4.327	69.866
Verde Pubblico	0	0	0	3.658	11.851	71.404	8.868	19.314	28.645	0	0	0	12.526	31.165	100.049
Strade	0	0	0	100	7.429	23.348	10.210	10.513	36.552	0	0	0	10.310	17.942	59.900
Piste Ciclabili	0	0	0	964	1.415	4.075	3.312	842	4.672	0	0	0	4.276	2.257	8.747
Totale	0	0	0	11.438	28.159	147.206	35.449	41.475	152.985	0	218	0	46.887	69.852	300.191





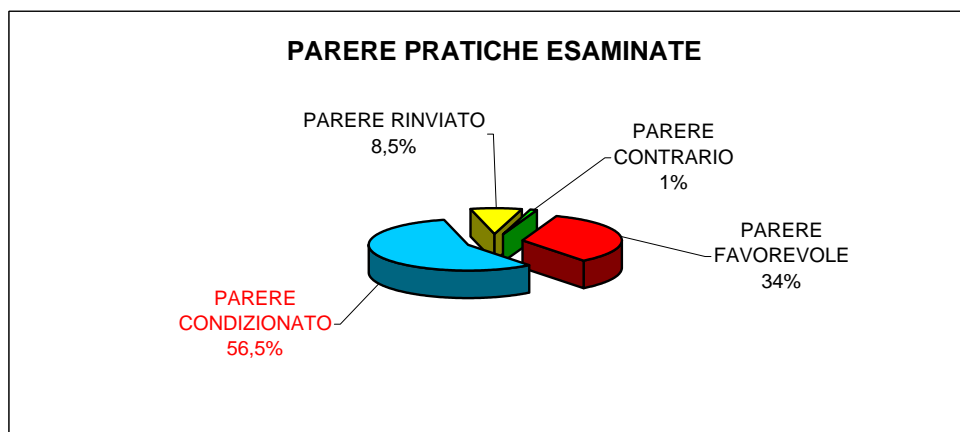
Tempi di rilascio atti

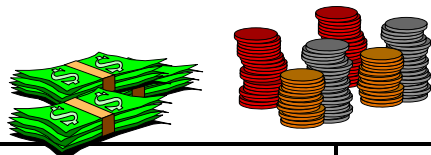
TIPO PRATICA	2004	%	2005	%	2006	%	2007	%	TEMPO DI RILASCIO 2004 (gg)	TEMPO DI RILASCIO 2005 (gg)	TEMPO DI RILASCIO 2006 (gg)	TEMPO DI RILASCIO 2007 (gg)	TEMPO DI LEGGE (gg)
<i>Permessi di Costruire</i>	236	9%	214	9%	194	8%	222	8%	43	41	41	40	75
<i>Autorizzazioni P.P. - SIO</i>	8	0,5%	8	0,5%	11	0,5%	6	0%	-	-	-	-	-
<i>Autorizzazione Amministrativa</i>	-	-	31	1%	72	3%	56	2%	-	7	7	7	30
<i>Dichiarazione Inizio Attività</i>	988	38%	897	37%	896	37,5%	792	29%	30	30	30	30	30
<i>Valutazione Preventiva</i>	27	1%	17	1%	35	1,5%	52	2%	30	30	24	24	45
<i>Richiesta Autorizzazione Sismica</i>	23	1%	30	1%	25	1%	28	1%	-	-	-	-	-
<i>Denuncia di Deposito Sismico</i>	374	14%	335	14%	293	12%	298	11%	-	-	-	-	-
<i>Certificato di Destinazione Urbanistica</i>	306	12%	310	13%	342	14,5%	290	11%	4	4	4	4	30
<i>Certificati: Abitabilità/Agibilità</i>	253	10%	58	2,5%	40	2%	123	5%	10	10	10	10	30
<i>Volturazioni</i>	67	2,5%	76	3%	76	3%	57	2%	4	4	4	4	30
<i>Altre certificazioni</i>	322	12%	430	18%	411	17%	798	29%	10	10	10	10	30
Totale	2.604	100%	2.406	100%	2.395	100%	2.722	100%					

Commissioni Edilizie



ANNO	RIUNIONI	PRATICHE ESAMINATE	PARERE FAVOREVOLE		PARERE CONDIZIONATO		PARERE CONTRARIO		PARERE RINVIATO	
	n°		n°	%	n°	%	n°	%	n°	%
2001	29	449	165	37%	214	48%	5	1%	65	14%
2002	17	110	84	76%	24	22%	0	0%	2	2%
2003	15	191	112	58,5%	70	36,5%	2	1%	7	4%
2004	13	206	105	51%	81	39%	3	1,5%	17	8,5%
2005	19	189	97	51%	83	44%	0	0%	9	5%
2006	14	151	62	41%	77	51%	0	0%	12	8%
2007	22	245	83	34%	139	56,5%	2	1%	21	8,5%

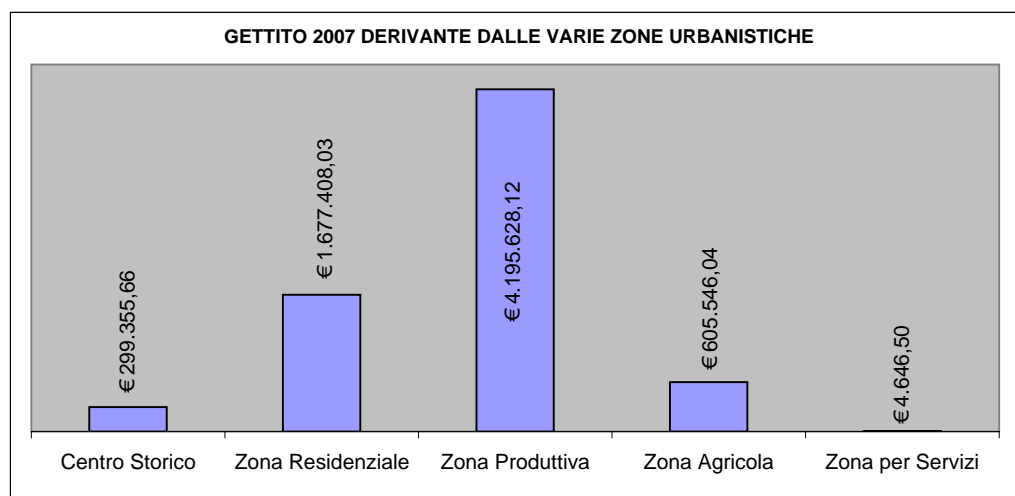
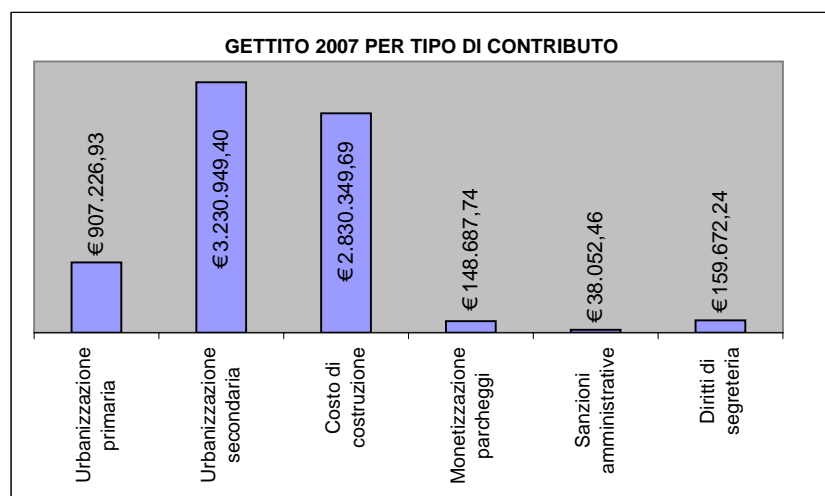




Oneri 2007

(oneri incassati sulla base del ritiro degli atti)

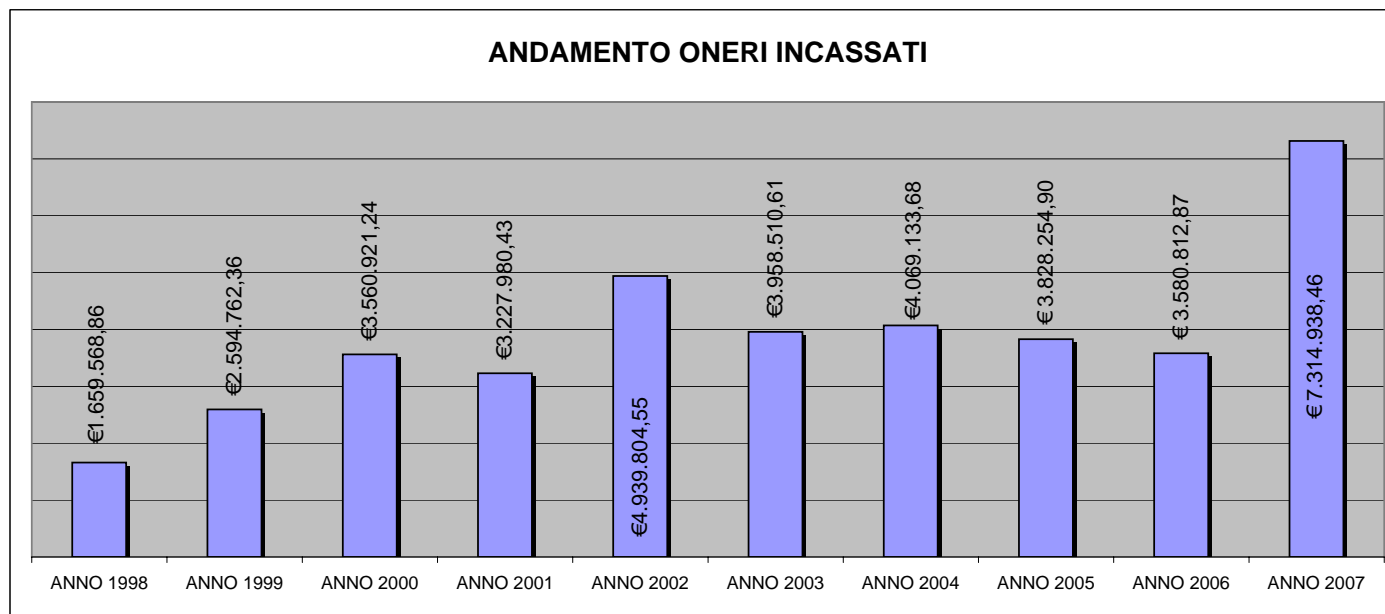
ONERI	CENTRO STORICO	ZONA RESIDENZIALE	ZONA PRODUTTIVA	ZONA AGRICOLA	ZONA PER SERVIZI	Da anni precedenti incassati nel 2007	TOTALE
Urbanizzazione primaria	€ 104.267,43	€ 171.795,24	€ 309.280,07	€ 134.568,27	€ -	€ 187.315,92	€ 907.226,93
Urbanizzazione secondaria	€ 150.861,49	€ 502.389,63	€ 2.258.760,76	€ 195.042,59	€ -	€ 123.894,93	€ 3.230.949,40
Costo di costruzione	€ 19.409,98	€ 844.497,79	€ 1.593.611,32	€ 195.660,82	€ -	€ 177.169,78	€ 2.830.349,69
Monetizzazione parcheggi	€ -	€ 105.230,26	€ -	€ -	€ -	€ 43.457,48	€ 148.687,74
Sanzioni amministrative	€ 3.548,00	€ 7.264,00	€ 4.000,00	€ 22.724,46	€ -	€ 516,00	€ 38.052,46
Diritti di segreteria	€ 21.268,76	€ 46.231,11	€ 29.975,97	€ 57.549,90	€ 4.646,50	€ -	€ 159.672,24
TOTALE	€ 299.355,66	€ 1.677.408,03	€ 4.195.628,12	€ 605.546,04	€ 4.646,50	€ 532.354,11	€ 7.314.938,46





Andamento Oneri Incassati

	CENTRO STORICO	ZONA RESIDENZIALE	ZONA PRODUTTIVA	ZONA AGRICOLA	ZONA PER SERVIZI	<i>Da anni precedenti</i>	TOTALE
ANNO 1998	€ 221.416,18	€ 334.469,00	€ 287.147,97	€ 154.613,25	€ 1.755,95	€ 660.166,51	€ 1.659.568,86
ANNO 1999	€ 251.815,60	€ 794.268,62	€ 626.006,44	€ 618.214,40	€ 1.781,78	€ 302.675,52	€ 2.594.762,36
ANNO 2000	€ 215.430,10	€ 2.245.817,33	€ 517.582,77	€ 491.116,59	€ 65.151,61	€ 25.822,84	€ 3.560.921,24
ANNO 2001	€ 210.361,36	€ 1.447.417,57	€ 822.501,51	€ 562.791,60	€ 3.021,27	€ 181.887,11	€ 3.227.980,43
ANNO 2002	€ 198.366,89	€ 2.004.341,65	€ 1.893.180,56	€ 747.442,51	€ 1.417,01	€ 95.055,93	€ 4.939.804,55
ANNO 2003	€ 93.884,33	€ 2.505.673,94	€ 567.361,34	€ 517.409,15	€ 3.511,94	€ 270.669,91	€ 3.958.510,61
ANNO 2004	€ 431.820,70	€ 1.414.733,66	€ 775.604,03	€ 907.053,22	€ 18.690,61	€ 521.231,46	€ 4.069.133,68
ANNO 2005	€ 96.778,46	€ 1.208.899,94	€ 793.069,64	€ 843.379,49	€ 6.145,88	€ 879.981,49	€ 3.828.254,90
ANNO 2006	€ 131.458,86	€ 1.594.189,65	€ 555.578,00	€ 637.594,15	€ 3.682,04	€ 658.310,17	€ 3.580.812,87
ANNO 2007	€ 299.355,66	€ 1.677.408,03	€ 4.195.628,12	€ 605.546,04	€ 4.646,50	€ 532.354,11	€ 7.314.938,46



SI CONFERMA IL TREND POSITIVO DELL'EDILIZIA

STATISTICA 2007

Rispetto al 2006 **le famiglie aumentano** di **567** unità, mentre **la popolazione aumenta** di **627** persone.

Dal PRG 1998, la popolazione è in crescita costante (+2.806) come pure le famiglie (+3.269).

Dal 1998 sono stati costruiti 4.413 appartamenti: 1.144 in più rispetto alle nuove famiglie. I nuovi appartamenti realizzati nel 2007 sono 656 contro i 388 del 2006. In passato gli appartamenti nuovi erano compresi fra 100 e 200 all'anno.

I **componenti per nucleo familiare** si abbassano ancora e passano da 2,35 a **2,32**. Erano **2,65 nel 1998**.

Le **nuove superfici costruite** in tutto il comune balzano dai **91.601 mq del 2006** ai **144.231 del 2007**.

E' la zona produttiva l'area maggiormente sviluppata in questi ultimi anni come attestano i nuovi mq realizzati: **13.344** nel 2004, **37.665** nel 2005, **64.427** nel 2006 e **96.759 nel 2007**.

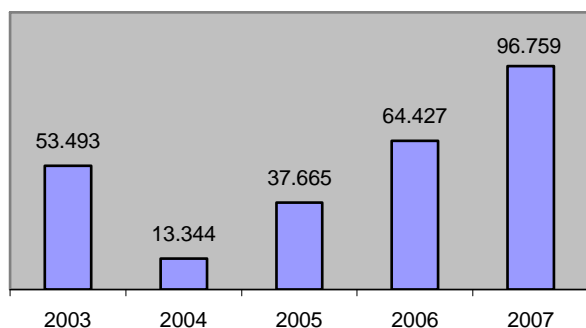
Nel 2007 le **aree realizzate a servizi pubblici** sono di **30 ettari**. Dal 1998 il Comune ha acquisito 95 ettari di aree pubbliche di cui a parcheggio 33 ettari e a verde pubblico 38 ettari; **un verde equivalente a circa 5 volte il parco Bucci**.

A conferma dell'intensa attività edilizia anche **gli oneri** si attestano a **€7.314.938**.

Dal 1998 sono stati incassati circa 49 milioni di euro.

Gli oneri della zona produttiva aumentano da **€ 555.578** incassati nel 2006 a **€4.195.628 del 2007**.

NUOVE SUPERFICI ZONA PRODUTTIVA
(mq)



NUOVI APPARTAMENTI
(n°)

